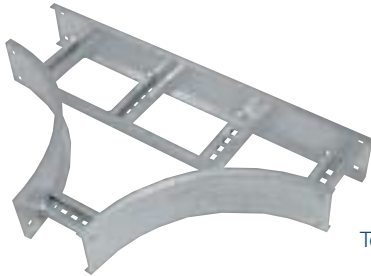
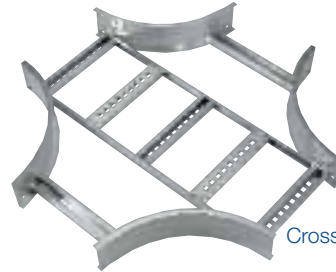
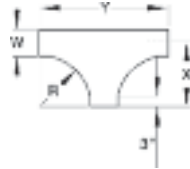


## Fittings

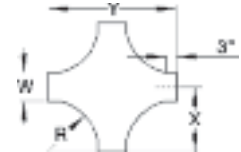
### U-Style Fittings Horizontal Tee, Cross



Tee



Cross



#### Technical Specifications

#### Part Numbering System

**AUF-5-06-L-HT-12**

Fitting Material and Siderail  
Siderail Depth  
Width  
Bottom Style  
Fitting Type  
Nominal Radius

#### Selection Guide

Inside Tray Widths: **6, 9, 12, 18, 24, 30, 36**

Nominal Radius: **12, 24, 36, 48**

Bottom Styles: **L**– Ladder, **V**– Ventilated, **S**– Solid

Siderail Depth: **4 in. – 7 in.**

Horizontal TEE – U-Style				
Nominal Radius R	Width	Cat. No.	Dimensions	
			X	Y
12	6	AUF(†)-06-(*)-HT12	15	30
	9	AUF(†)-09-(*)-HT12	16-1/2	33
	12	AUF(†)-12-(*)-HT12	18	36
	18	AUF(†)-18-(*)-HT12	21	42
	24	AUF(†)-24-(*)-HT12	24	48
	30	AUF(†)-30-(*)-HT12	27	54
24	36	AUF(†)-36-(*)-HT12	30	60
	6	AUF(†)-06-(*)-HT24	27	54
	9	AUF(†)-09-(*)-HT24	28-1/2	57
	12	AUF(†)-12-(*)-HT24	30	60
	18	AUF(†)-18-(*)-HT24	33	66
	24	AUF(†)-24-(*)-HT24	36	72
36	30	AUF(†)-30-(*)-HT24	39	78
	36	AUF(†)-36-(*)-HT24	42	84
	6	AUF(†)-06-(*)-HT36	39	78
	9	AUF(†)-09-(*)-HT36	40-1/2	81
	12	AUF(†)-12-(*)-HT36	42	84
	18	AUF(†)-18-(*)-HT36	45	90
48	24	AUF(†)-24-(*)-HT36	48	96
	30	AUF(†)-30-(*)-HT36	51	102
	36	AUF(†)-36-(*)-HT36	54	108
	6	AUF(†)-06-(*)-HT48	51	102
	9	AUF(†)-09-(*)-HT48	52-1/2	105
	12	AUF(†)-12-(*)-HT48	54	108
	18	AUF(†)-18-(*)-HT48	57	114
	24	AUF(†)-24-(*)-HT48	60	120
	30	AUF(†)-30-(*)-HT48	63	126
	36	AUF(†)-36-(*)-HT48	66	132

Horizontal CROSS – U-Style				
Nominal Radius R	Width	Cat. No.	Dimensions	
			X	Y
12	6	AUF(†)-06-(*)-HX12	15	30
	9	AUF(†)-09-(*)-HX12	16-1/2	33
	12	AUF(†)-12-(*)-HX12	18	36
	18	AUF(†)-18-(*)-HX12	21	42
	24	AUF(†)-24-(*)-HX12	24	48
	30	AUF(†)-30-(*)-HX12	27	54
24	36	AUF(†)-36-(*)-HX12	30	60
	6	AUF(†)-06-(*)-HX24	27	54
	9	AUF(†)-09-(*)-HX24	28-1/2	57
	12	AUF(†)-12-(*)-HX24	30	60
	18	AUF(†)-18-(*)-HX24	33	66
	24	AUF(†)-24-(*)-HX24	36	72
36	30	AUF(†)-30-(*)-HX24	39	78
	36	AUF(†)-36-(*)-HX24	42	84
	6	AUF(†)-06-(*)-HX36	39	78
	9	AUF(†)-09-(*)-HX36	40-1/2	81
	12	AUF(†)-12-(*)-HX36	42	84
	18	AUF(†)-18-(*)-HX36	45	90
48	24	AUF(†)-24-(*)-HX36	48	96
	30	AUF(†)-30-(*)-HX36	51	102
	36	AUF(†)-36-(*)-HX36	54	108
	6	AUF(†)-06-(*)-HX48	51	102
	9	AUF(†)-09-(*)-HX48	52-1/2	105
	12	AUF(†)-12-(*)-HX48	54	108
	18	AUF(†)-18-(*)-HX48	57	114
	24	AUF(†)-24-(*)-HX48	60	120
	30	AUF(†)-30-(*)-HX48	63	126
	36	AUF(†)-36-(*)-HX48	66	132

(†) Insert siderail depth. (\*) Insert bottom style to complete Cat. No. Tees include 2 pairs / Crosses include 3 pairs of splice plates with hardware.

T&B aluminum cable tray is composed of two distinct systems H-Style and U-Style. These systems are interchangeable.