

CONTACT. AC-3 4 KW/400 V,  
110 V AC 50 HZ / 120 V 60 HZ 3 POLES,  
TAILLE S0, SERRE-FILS,

## Caractéristiques techniques générales

Nom de marque commerciale du produit		SIRIUS
Taille du contacteur		S0
Degré de protection IP / frontal		IP20
Degré de pollution		3
Hauteur de l'installation / à une hauteur au-dessus de NN / max.	m	2.000
Température ambiante / en service	°C	-25 ... +60
Cycles de manœuvres mécaniques comme durée de fonctionnement		
• du contacteur / typiques		10.000.000
• du contacteur avec bloc de contacts auxiliaires intégré / typiques		10.000.000
• du contacteur avec bloc de contacts auxiliaires compatible avec l'électronique intégrée / typiques		5.000.000

## Circuit principal

Nombre de contacts NF / pour contacts principaux		0
Nombre de contacts NO / pour contacts principaux		3
Courant d'emploi		
• sous AC-1 / à 400 V		
• pour une température ambiante de 40 °C / valeur assignée	A	40
• pour une température ambiante de 60 °C / valeur assignée	A	35
• sous AC-3 / sous 400 V / valeur assignée	A	9
• sous AC-4 / sous 400 V / valeur assignée	A	8,5
• pour 1 circuit de courant / sous DC-1		
• sous 24 V / valeur assignée	A	35
• sous 110 V / valeur assignée	A	4,5
• pour 2 circuits de courant en série / sous DC-1		
• sous 24 V / valeur assignée	A	35
• sous 110 V / valeur assignée	A	35
• pour 3 circuits de courant en série / sous DC-1		
• sous 24 V / valeur assignée	A	35
• sous 110 V / valeur assignée	A	35
• pour 1 circuit de courant / sous DC-3 / sous DC-5		

• sous 24 V / valeur assignée	A	20
• sous 110 V / valeur assignée	A	2,5
• pour 2 circuits de courant en série / sous DC-3 / sous DC-5		
• sous 24 V / valeur assignée	A	35
• sous 110 V / valeur assignée	A	15
• pour 3 circuits de courant en série / sous DC-3 / sous DC-5		
• sous 24 V / valeur assignée	A	35
• sous 110 V / valeur assignée	A	35
<b>Puissance d'emploi</b>		
• sous AC-2 / sous 400 V / valeur assignée	kW	4
• sous AC-3 / sous 400 V / valeur assignée	kW	4
• sous AC-4 / sous 400 V / valeur assignée	W	4.000

### Circuit de commande

<b>Type de tension / de la tension d'alimentation de commande</b>		AC
<b>Facteur plage de fonctionnement tension d'alimentation de commande valeur assignée / de la bobine</b>		
• à 50 Hz		
• sous AC		0,8 ... 1,1
• à 60 Hz		
• sous AC		0,8 ... 1,1
<b>Puissance apparente d'entraînement / de la bobine excitatrice / sous AC</b>	V·A	69
<b>Puissance apparente de maintien / de la bobine excitatrice / sous AC</b>	V·A	7,5
<b>Cos phi inductif / sous puissance d'entraînement de la bobine</b>		0,76
<b>Cos phi inductif / sous puissance de maintien de la bobine</b>		0,28

### Circuit auxiliaire

<b>Fiabilité de contact / des contacts auxiliaires</b>		une commutation défailante sur 100 millions (17 V, 1 mA)
<b>Nombre de contacts NF / pour contacts auxiliaires / à commutation instantanée</b>		0
<b>Nombre de contacts NO / pour contacts auxiliaires / à commutation instantanée</b>		0

### Court-circuit

<b>Version de la cartouche-fusible</b>		
• pour la protection contre les courts-circuits du bloc de contacts auxiliaires / nécessaire		fusible gL/gG : 10 A
• pour la protection contre les courts-circuits du circuit de courant principal		
• sous type d'affectation 1 / nécessaire		Fusible gL/gG : 63 A
• sous type d'affectation 2 / nécessaire		Fusible gL/gG : 25 A

## Montage / fixation / dimensions

<b>Type de fixation</b>		fixation par vis et par encliquetage sur rail DIN symétrique 35 mm selon DIN EN 50022
<b>montage en série</b>		Oui
<b>Largeur</b>	mm	45
<b>Hauteur</b>	mm	85
<b>Profondeur</b>	mm	91
<b>Distance à respecter aux pièces mises à la terre / vers le côté</b>	mm	6

## Modes de raccordement

<b>Exécution du raccordement électrique</b> <ul style="list-style-type: none"><li>• pour circuit principal</li><li>• pour circuits auxiliaire et de commande</li></ul>		raccordement à vis raccordement à vis
<b>Type de sections de câble raccordables</b> <ul style="list-style-type: none"><li>• des contacts principaux<ul style="list-style-type: none"><li>• unifilaire</li><li>• à âme souple<ul style="list-style-type: none"><li>• avec traitement de l'embout</li></ul></li></ul></li><li>• pour câbles AWG / des contacts principaux</li><li>• des contacts auxiliaires<ul style="list-style-type: none"><li>• unifilaire</li><li>• à âme souple<ul style="list-style-type: none"><li>• avec traitement de l'embout</li></ul></li></ul></li><li>• pour câbles AWG / des contacts auxiliaires</li></ul>		2x (1 ... 2,5 mm <sup>2</sup> ), 2x (2,5 ... 6 mm <sup>2</sup> ), max. 2x 10 mm <sup>2</sup>  2x (1 ... 2,5 mm <sup>2</sup> ), 2x (2,5 ... 6 mm <sup>2</sup> ) 2x (20 ... 16), 2x (18 ... 14), 1x 12  2x (0,5 ... 1,5 mm <sup>2</sup> ), 2x (0,75 ... 2,5 mm <sup>2</sup> ), max. 2x (0,75 ... 4 mm <sup>2</sup> )  2x (0,5 ... 1,5 mm <sup>2</sup> ), 2x (0,75 ... 2,5 mm <sup>2</sup> ) 2x (20 ... 16), 2x (18 ... 14), 1x 12

## Certificats / homologations

General Product Approval



Functional Safety /  
Safety of Machinery

[Type Examination](#)

Declaration of  
Conformity



Test Certificates

[Special Test  
Certificate](#)

[Type Test  
Certificates/Test  
Report](#)

Shipping Approval



other

[Confirmation](#)

[other](#)

[Environmental  
Confirmations](#)

Informations supplémentaires :

Information- and Downloadcenter (Catalogues, Brochures,...)

<http://www.siemens.com/industrial-controls/catalogs>

Industry Mall (système de commande en ligne)

<http://www.siemens.com/industrial-controls/mall>

Générateur CAx en ligne :

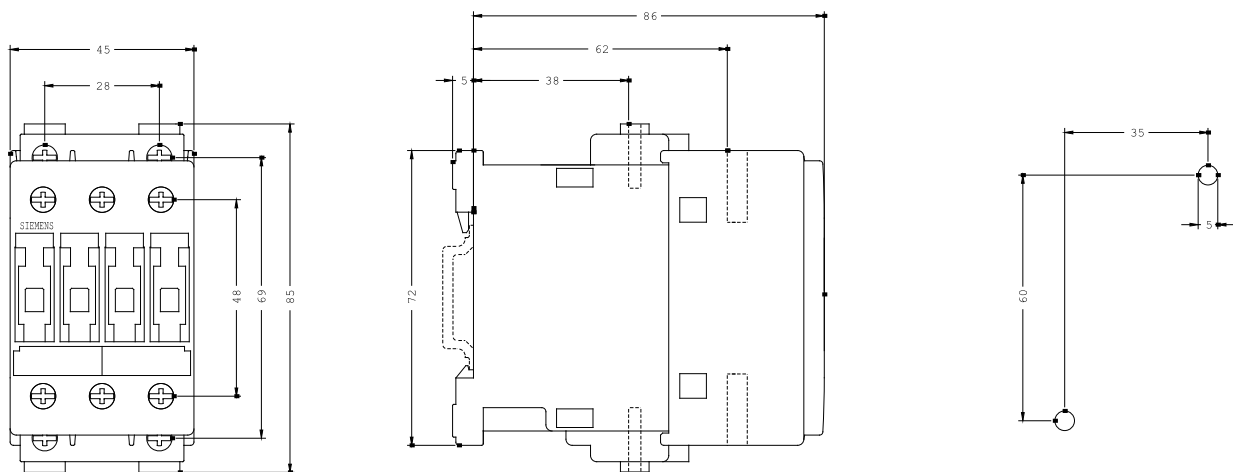
<http://www.siemens.com/cax>

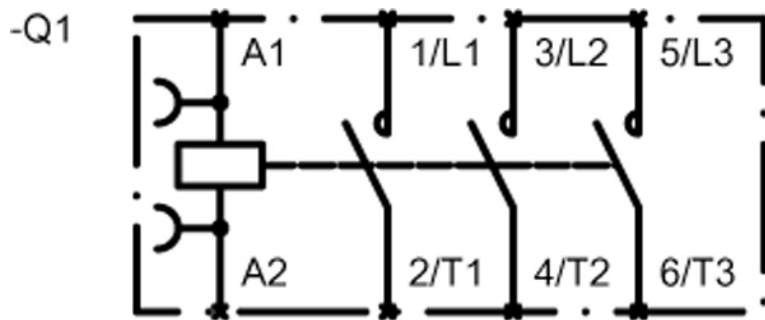
Service&Support (manuels, certificats, caractéristiques, questions fréquentes FAQ, etc.)

<http://support.automation.siemens.com/WW/view/fr/3RT1023-1AK60/all>

Banque de données images (photos des produits, schémas cotés 2D, modèles 3D, schémas des connexions, ...)

[http://www.automation.siemens.com/bilddb/cax\\_en.aspx?mlfb=3RT1023-1AK60](http://www.automation.siemens.com/bilddb/cax_en.aspx?mlfb=3RT1023-1AK60)





dernière modification

11 mars 2013