

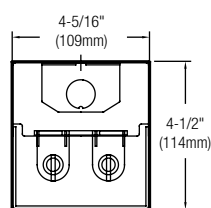


Cubelite 24", 36", 48" (CSW, CTW)

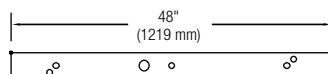
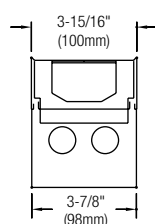
Luminaire de surface/ Applique • Lentille prismatique/opaline

CSW 4 pi

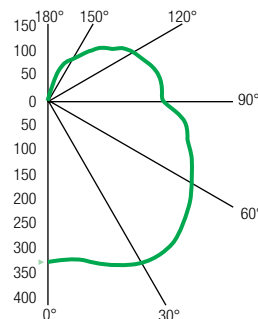
(CTW)



(CSW)



CSW148-UNVHIZO (Données)



RCP	C. U.
1	68
2	58
3	51
4	44
5	39
6	34
7	31
8	27
9	25
10	22

Caractéristiques

- Profondeur du boîtier : 4-3/4 po seulement
- Choix de deux diffuseurs : lentille à fini uni en acrylique opalin (**ZO**) ou lentille prismatique incolore (**VB**)
- Convient aux panneaux en fibres cellulosiques de faible densité
- Convient aux installations individuelles ou en enfilade (voir options)
- Embouts à ressorts (CSW seulement)
- CSW ne sont pas disponibles avec alimentation par conduit à l'extrémité
- Lampes T8 de 3500K recommandées

Options (p. 240-244)

Ballast : ajouter le suffixe correspondant à la tension (120, ou 277) au luminaire de surface et ajouter le suffixe, ex. : **UNVHI**.

HI : T8 élect. A.I., 1 ou 2 LPB, DHT <10 %

PS : T8 élect. A.P., PowerSpec pour gradation, 1 ou 2 LPB, DHT <10 %, 347 volts S/O

LPB : nombre de lampes par ballast

Raccord : lorsque plus de 2 luminaires sont utilisés dans une enfilade, commander le no. cat **CSWCPL** (blanc).

Diffuseurs Cubelite :

Suffixe : **ZO** : acrylique opalin (de série)

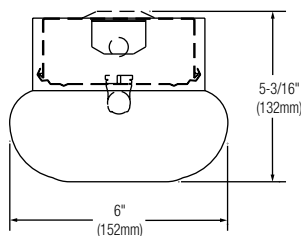
VB : acrylique prismatique

Câblage : consulter votre représentant Canlyte pour toute demande spéciale concernant le câblage ou des piles d'urgence.

Fusibles internes : consulter votre représentant Canlyte.

Cloud Bracket 24 po, 36 po, 48 po (CCW)

Luminaire de surface/ Applique Diffuseur esthétique



Caractéristiques

- Doux éclairage diffus procurant une lumière uniforme pour des applications décoratives dans les résidences ou dans les commerces
- Diffuseur acrylique blanc élégamment arrondi
- Conception pour installation murale dans les salles de bains ou les corridors
- Design harmonisé avec celui du Belmont Cloud (voir p. 145)
- Un luminaire complet consiste en un assemblage de lentille et un luminaire Réglette. Veuillez commander les deux séparément
- Ne convient pas à l'installation en enfilade

Options (p. 240-244)

Ballast : ajouter le suffixe correspondant à la tension (120, 277, UNV ou 347V) au luminaire de surface et ajouter le suffixe, ex. : **UNVHI**.

HI : T8 élect. A.I., 1 ou 2 LPB, DHT <10 %

PS : T8 élect. A.P., PowerSpec pour gradation, 1 ou 2 LPB, DHT <10 %, 347 volts S/O

LPB : nombre de lampes par ballast

Guide pour commander

Type	Longueur	Largeur	Hauteur	Lampe qté/type	No. de cat. Lentilles	No. de cat. Réglettes
Cloud	26-3/4 po	6 po	4-1/2 po	1-T8	CCWLN2	SB1W2
Bracket	38-3/4 po	6 po	4-1/2 po	1-T8	CCWLN3	SB1W3
Diffuseur	50-3/4 po	6 po	4-1/2 po	1-T8	CCWLN4	SB1W4
	26-3/4 po	6 po	4-1/2 po	2-T8	CCWLN2	SB224
	38-3/4 po	6 po	4-1/2 po	2-T8	CCWLN3	SB236
	50-3/4 po	6 po	4-1/2 po	2-T8	CCWLN4	SB248

CCWLN

4

UNV

HI

Numéro de catalogue de base :

Lentille Cloud Bracket

Longueur nominale :

2 : 2 pi
3 : 3 pi
4 : 4 pi

Tension :

120 : 120V
277 : 277V
UNV : 120-277V
347 : 347V

Ballast :

Voir à gauche

Données de référence	
Efficacité	72.9%
Rap. d'espacement	1.7
Ballast électronique	
Puis. d'entrée (120V)	62.0W
Facteur de ballast	.88

Données d'application*		
Esp. des luminaires	PB	W/pi ²
Corridor de 4 pi L x 8.5pi H	39	1,7
Corridor de 6 pi L x 8.5 piH r	36	1.1
Corridor de 8 pi L x 8.5 pi H	33	0.8

Guide pour commander				
Type	Lamp qté/type	Lampe/Luminaire Longueur nominale	Largeur du luminaire	Numéro de catalogue
Cubelite	1-T8	24 po	4 po	CSW124
	2-T8	24 po	4 po	CSW224
	1-T5	24 po	4 po	CSW114
	1-T5HO	24 po	4 po	CSW124
	2-T5	24 po	4 po	CSW214
	2-T5HO	24 po	4 po	CSW224
	1-T8	36 po	4 po	CSW136
	2-T8	36 po	4 po	CSW236
	1-T5	36 po	4 po	CSW121
	1-T5HO	36 po	4 po	CSW139
	2-T5	36 po	4 po	CSW221
	2-T5HO	36 po	4 po	CSW239
	1-T8	48 po	4 po	CSW148
	2-T8	48 po	4 po	CSW248
	1-T5	48 po	4 po	CSW128
	1-T5HO	48 po	4 po	CSW154
2-T5	48 po	4 po	CSW228	
2-T5HO	36 po	4 po	CSW254	



Raccord pour joindre deux Cubelite ou plus.

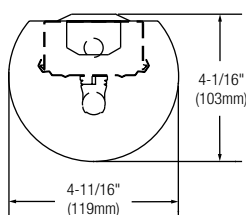


Enlever les embouts avant l'installation du raccord.

CSW124	UNV	HI	
Numéro de catalogue de base : Prismatique	Tension : 120 : 120V 277 : 277V UNV : 120-277V 347 : 347V	Ballast : Voir p. 158	Diffuseur : Z0 : opalin VB : prismatique

Vanity Bracket 24 po, 36 po, 48 po (CVW)

Luminaire de surface/Applique • Diffuseur esthétique



Guide pour commander						
Type	Longueur	Largeur	Hauteur	Lampe qté/type	No. de cat. Lentilles	No. de cat. Réglettes
Blanc doux	25-3/8 po	4-3/4 po	4 po	1-T8	CVWLN2-SW	SB124
	37-3/8 po	4-3/4 po	4 po	1-T8	CVWLN3-SW	SB136
	49-3/8 po	4-3/4 po	4 po	1-T8	CVWLN4-SW	SB148
Blanc strié	25-3/8 po	4-3/4 po	4 po	1-T8	CVWLN2-FW	SB124
	37-3/8 po	4-3/4 po	4 po	1-T8	CVWLN3-FW	SB136
	49-3/8 po	4-3/4 po	4 po	1-T8	CVWLN4-FW	SB148
Incolore strié	25-3/8 po	4-3/4 po	4 po	1-T8	CVWLN2-FC	SB124
	37-3/8 po	4-3/4 po	4 po	1-T8	CVWLN3-FC	SB136
	49-3/8 po	4-3/4 po	4 po	1-T8	CVWLN4-FC	SB148

CVWLN	4	SW	
Numéro de catalogue de base : Lentille Vanity Bracket	Longueur : 4 pi	Lentille : Blanc doux	



Caractéristiques

- Choix de 3 formats et de 3 diffuseurs en acrylique aux esthétiques et performances variées :
 - Blanc doux** – accentue la surface lisse et diffuse
 - Blanc strié** – design cannelé élégant avec une touche opaline.
 - Incolore strié** – met en valeur la lentille cannelée
- Embouts moulés
- Installation murale
- Un luminaire complet consiste en un assemblage d'une lentille et d'une réglette. Veuillez commander les deux séparément
- Ne convient pas à l'installation en enfilade

Options (p. 240-244)

Ballast : ajouter le suffixe correspondant à la tension (120, 277, UNV ou 347V) ex. : **UNVHI**.
HI : T8 élect. A.I., 1 ou 2 LPB, DHT <10%
PS : T8 élect. A.P., PowerSpec pour gradation, 1 ou 2 LPB, DHT <10%, 347 volts S/O
 LPB : nombre de lampes par ballast