



### Caractéristiques

- Chevauchement de 3 po entre les lampes éliminant l'ombre causée par les embouts
- Profondeur du boîtier : 1-7/8 po seulement
- Rebords en acier conçus de manière à assurer une manipulation sécuritaire
- Câblage entièrement protégé
- Modèle idéal pour applications nécessitant une diffusion continue et uniforme

### Options (p. 240-244)

**Ballast :** ajouter le suffixe correspondant à la tension (120, 277, UNV ou 347) ex. : **UNVHI**.

**H1 :** T8 élect. A.I., 1 ou 2 LPB, DHT<10%

**H4 :** T8 élect. A.I., 4 LPB, DHT<10%

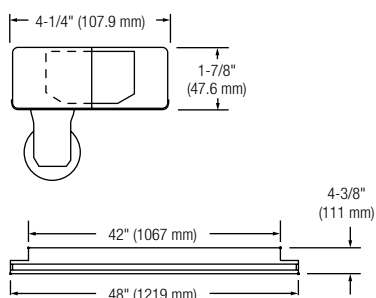
LPB : nombre de lampes par ballast

**Options électriques/câblage :** pour les câblages, fusibles ou ballasts électroniques à gradation spéciaux, consulter votre représentant Canlyte.

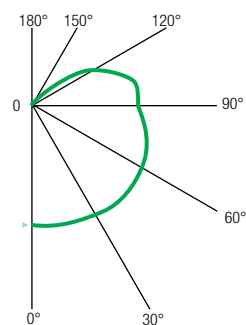
## Réglettes T8 à lampes décalées

Surface

### 1 LAMPE

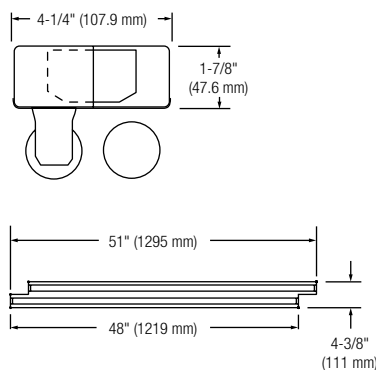


### STG4132HPFUNVHI (Données)

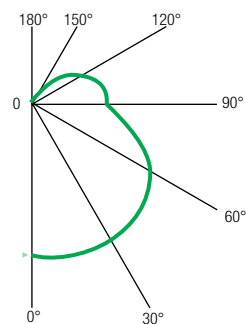


RCP	C. U.
1	84
2	71
3	62
4	54
5	47
6	42
7	37
8	33
9	30
10	27

### 2 LAMPES



### STG4232HPFUNVHI (Données)



RCP	C. U.
1	87
2	75
3	65
4	57
5	50
6	44
7	40
8	35
9	32
10	29

## Réglettes T8 latérales

Surface



### Caractéristiques

- Choix de quatre longueurs : 18 po, 24 po, 36 po, 48 po
- Câblage entièrement protégé
- Profondeur du boîtier : 1-7/8 po seulement

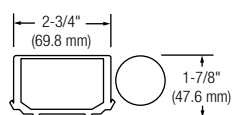
### Options (p. 240-244)

**Options électriques/Câblage :** pour les câblages, fusibles ou ballasts électroniques à gradation spéciaux, consulter votre représentant Canlyte.

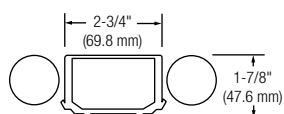
**Ballast :** ajouter le suffixe correspondant à la tension (120, 277, UNV ou 347) ex. : **UNVHI**.

**H1 :** T8 élect. A.I., 1 ou 2 LPB, DHT<10%

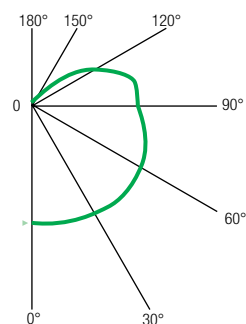
### 1 LAMPE



### 2 LAMPES



### CSM4132HPFUNVHI (Données)



RCP	C. U.
1	84
2	71
3	62
4	54
5	47
6	42
7	37
8	33
9	30
10	27

**Données de référence**

Efficacité 89.5 %  
Rap. d'espacement 1.6

**Ballast électronique**

Puis. d'entrée (120V) 30.0W  
Facteur de ballast .88

**Guide pour commander**

Type	Longueur luminaire	Longueur lampe	Lampe qté/type	No de cat. avec lampe T8
Réglette	24 po	2 pi	1-T8	<b>STG2117HPF</b>
décalée	36 po	3 pi	1-T8	<b>STG3125HPF</b>
(une lampe	48 po	4 pi	1-T8	<b>STG4132HPF</b>
de largeur)	69 po	3 pi	2-T8 Tandem	<b>STG6125HPF</b>
	93 po	4 pi	2-T8 Tandem	<b>STG8132HPF</b>

**STG4132HPF**

Numéro de catalogue de base :  
Réglette à  
lampes décalées  
1 lampe

**UNV**

Tension :  
**120**: 120V  
**277**: 277V  
**UNV**: 120-277V  
**347**: 347V

**HI**

Ballast :  
Voir p. 188

**Options**

Options :  
Voir p. 188  
Ajouter le suffixe  
au no. de catalogue

**Données de référence**

Efficacité 89.7 %  
Rap. d'espacement 1.6

**Ballast électronique**

Puis. d'entrée (120V) 62.0W  
Facteur de ballast .88

**Guide pour commander**

Type	Longueur luminaire	Longueur lampe	Lampe qté/type	No de cat. avec lampe T8
Réglette	27 po	2 pi	2-T8	<b>STG2217HPF</b>
décalée	39 po	3 pi	2-T8	<b>STG3225HPF</b>
(deux lampes	51 po	4 pi	2-T8	<b>STG4232HPF</b>
de largeur)	75 po	3 pi	4-T8 Tandem	<b>STG6225HPF</b>
	99 po	4 pi	4-T8 Tandem	<b>STG8232HPF</b>

**STG4232HPF**

Numéro de catalogue de base

**UNV**

Tension

**HI**

Ballast

**Options**

Options

**Guide pour commander – Réflecteur**

Type	Couleur	Longueur	Lampe	No de catalogue
Réflecteur	Blanc	26 po	2	<b>SS5R1W22ASLD</b>
asymétrique	Blanc	38 po	2	<b>SS5R1W32ASLD</b>
	Blanc	50 po	2	<b>SS5R1W42ASLD</b>
	Argent	26 po	2	<b>SS5R1S22ASLD</b>
	Argent	32 po	2	<b>SS5R1S32ASLD</b>
	Argent	50 po	2	<b>SS5R1S42ASLD</b>

**Données de référence**

Efficacité 89.5 %  
Rap. d'espacement 1.6

**Ballast électronique**

Puis. d'entrée (120V) 30.0W  
Facteur de ballast .88

**Guide pour commander**

Type	Longueur du luminaire	Lampe qté/type	No de cat. avec lampe T8
Réglette	18 po	1-T8	<b>CSM1115HPF</b>
latérale	24 po	1-T8	<b>CSM2117HPF</b>
(une lampe)	36 po	1-T8	<b>CSM3125HPF</b>
	48 po	1-T8	<b>CSM4132HPF</b>
Réglette	24 po	2-T8	<b>CSM2217HPF</b>
latérale	36 po	2-T8	<b>CSM3225HPF</b>
(deux lampes)	48 po	2-T8	<b>CSM4232HPF</b>

**CSM4232HPF**

Numéro de catalogue de base

**UNV**

Tension

**HI**

Ballast

**Options**

Options