

YDL-L

LUMINAIRE SENTINELLE DEL

Le luminaire YDL-L est un luminaire sentinelle écoénergétique pour utilisation à partir du crépuscule jusqu'à l'aube. Il est polyvalent et économise l'énergie, ce qui est bon pour l'environnement. Il utilise des DEL à longue durée pour augmenter son efficacité énergétique. Le luminaire YDL-L est fourni standard avec une cellule photoélectrique, ce qui aidera à procurer davantage d'économie d'énergie. Des supports de montage pour poteau et mur sont inclus ainsi qu'une potence de 21 po pour faciliter l'installation. Toutes les unités sont livrées avec 6 pieds de câble d'alimentation.

CARACTÉRISTIQUES ET SPÉCIFICATIONS

• Construction

Boîtier

Le boîtier est réalisé en aluminium moulé sous pression avec des dissipateurs de chaleur et est offert standard avec une finition de poudre gris argenté qui est anticorrosion.

Installation

Un bras amovible de 21 po en aluminium est inclus pour montage sur poteau ou sur mur.

Lentille

Une lentille diffusée en polycarbonate qui intègre des COB DEL CREE de haute performance pour un éclairage uniforme avec une distribution de type V.

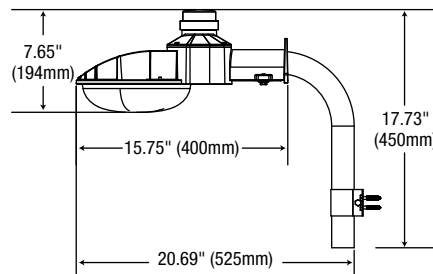
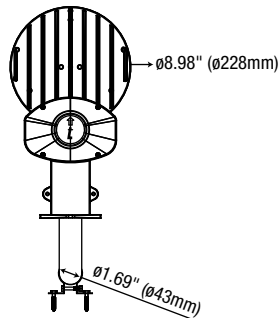
• Électrique

- Il a une tension d'entrée de 120-277V, 50/60Hz et le contrôleur à non gradation avec un protecteur de surtension de 3.75kV
- Un câble d'alimentation de 6 pieds est inclus pour faciliter la connexion à la boîte de jonction lors du montage avec le bras de 21 po
- Photoélectrique noir 120V inclus
- Température ambiante de -40°C to +40°C

• Conformité

- DLC
- cULus endroits humides

DIMENSIONS



POTENCE DE 21 POUCHES INCLUSE

Projet : _____
 Type : _____
 No de catalogue : _____
 Dessiné par : _____
 Date : _____



envoi rapide



luminaire DEL



endroits mouillés



Tous les produits ne figurent pas sur la liste QPL du DLC. Pour voir nos produits qualifiés au DLC, veuillez consulter la liste Qualified Products List du DLC à : www.designlights.org/search.

SURVOL

Source de lumière	DEL
Puissance	70W - 72W
Lumens	6 801 lm - 7 286 lm
Lm/W	97 lm/W - 101 lm/W
Température de couleur	4 000K et 5 000K
SRE	0,401 pi²

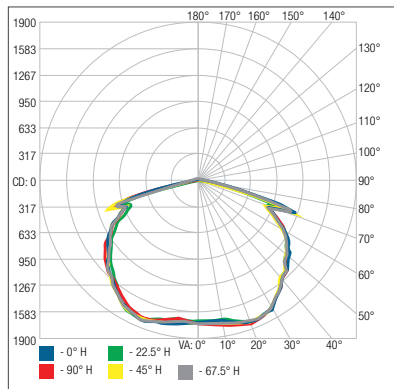
GUIDE DE COMMANDE – ENVOI RAPIDE

No de la pièce	Puissance	Lumens	Tension	Température de couleur	Efficacité
YDL-LS2-A/40KPT120	70	6801	120V	4000K	97 LPW
YDL-LS2-A/50KPT120	72	7286	120V	5000K	101 LPW

PHOTOMETRIC DATA

YDL-LS2-A/40KPT120 • 6801 lm

Courbe polaire d'intensité lumineuse



Sommaire flux lumineux zonal

Zone	% lumens	% lampe	% du luminaire
0-30	1503,0	22,1 %	22,1 %
0-40	2559,7	37,6 %	37,6 %
0-60	4893,6	71,9 %	71,9 %
60-90	1870,8	27,5 %	27,5 %
70-100	844,1	12,4 %	12,4 %
90-120	30,5	0,4 %	0,4 %
0-90	6764,4	99,4 %	99,4 %
90-180	38,1	0,6 %	0,6 %
0-180	6802,5	100 %	100 %

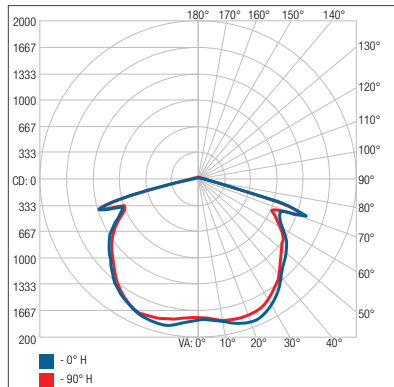
Niveau d'éclairage en pieds-bougies

P.-b. au centre du faisceau	Largeur de faisceau	
4,0'	108 p.-b.	25,3' 27,2'
8,0'	26.9 p.-b.	50,6' 54,4'
12,0'	11.9 p.-b.	75,9' 81,6'
16,0'	6.72 p.-b.	101,2' 108,8'
20,0'	4.30 p.-b.	126,5' 136,0'
24,0'	2.99 p.-b.	151,7' 163,3'

■ Ouv. de faisceau pour le faisceau vert. : 144,9°
■ Ouv. de faisceau pour le faisceau hor. : 147,2°

YDL-LS2-A/50KPT120 • 7286 lm

Courbe polaire d'intensité lumineuse



Sommaire flux lumineux zonal

Zone	% lumens	% lampe	% du luminaire
0-30	1553,7	21,3 %	21,3 %
0-40	2625,8	36,1 %	36,1 %
0-60	5000,4	68,7 %	68,7 %
60-90	2143	29,4 %	29,4 %
70-100	1078,6	14,8 %	14,8 %
90-120	87,2	1,2 %	1,2 %
0-90	7143,4	98,1 %	98,1 %
90-180	139,9	1,9 %	1,9 %
0-180	7283,3	100 %	100 %

Niveau d'éclairage en pieds-bougies

P.-b. au centre du faisceau	Largeur de faisceau	
4,0'	112 p.-b.	29,3' 27,9'
8,0'	28,1 p.-b.	58,5' 55,8'
12,0'	12,5 p.-b.	87,8' 83,7'
16,0'	7,02 p.-b.	117,1' 111,7'
20,0'	4,49 p.-b.	146,3' 139,6'
24,0'	3,12 p.-b.	175,6' 167,5'

■ Ouv. de faisceau pour le faisceau vert. : 149,4°
■ Ouv. de faisceau pour le faisceau hor. : 148,0°

Commentaires

Tout produit est sujet à changement ou discontinuation en tout temps sans préavis.