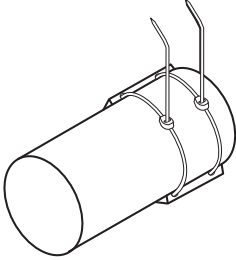


## INSTALLATION INSTRUCTIONS - English

# Motor stub splice insulator



## 1.0 Certifications and ratings:

- UL listed
- UL Flammability Classification = UL94 V-1
- CSA Certified
- 600 V, 900C (E suffix version 1250C)

## 2.0 Instructions:

1. Connect each motor lead cable to corresponding electrical supply cable by bolting lugs together (See Figure 1). Refer to applicable national and local electrical codes for proper bolting technique and tightening torque.
2. Slide insulator onto bolted lugs as far as it will go. Then slide it backwards approximately 1/4 inch to avoid overstressing rubber insulator (see Figure 2). **IMPORTANT: ENSURE BOOT FULLY COVERS BOLTED LUGS AND ANY UN-INSULATED PORTION OF CABLES.**
3. Momentarily energize motor to check for proper rotation direction and correct if needed.

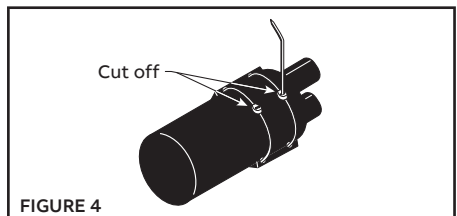
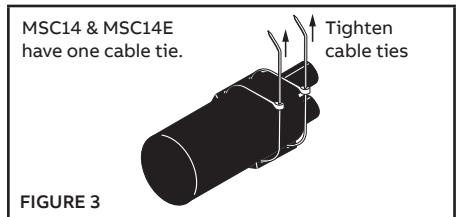
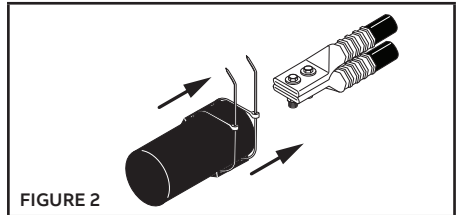
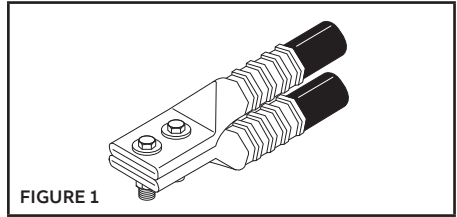


4. Secure insulator in place by tightening the Ty-Rap® cable tie(s) (see Figure 3).
5. Cut off excess Ty-Rap® cable(s) tie as close to the head as possible (see Figure 4).



## IMPORTANT

Read and understand all of the instructions and safety information in this instruction sheet before use. Become aware of its proper usage as well as the potential hazards.



**Application chart — Lugs**

Insulator Part no:	Wire range	Lugs						Bolt Max length (inches)
		2 Hole Color-Keyed® (AL-CU wire)	1 Hole Color-Keyed® (AL-CU wire)	2 Hole cast copper (CU wire)	1 Hole cast copper (CU wire)	2 Hole Color-Keyed® (CU wire)	1 Hole Color-Keyed® (CU wire)	
MSC8 MSC8E	#12 through # 8	—	60096 60097 60101 60102	—	53104	—	54104	3/8
MSC2 MSC2E	#12 through #2	—	60099 60103 through 60117	53204 53205 53206	53105 53106	54204 54205 54206	54105 54106	3/4
MSC20 MSC20E	#2 through #20	60230 60236	60118 through 60138	53207 53208	53107 53108	54207 54208	54107 54108	1
MSC250 MSC250E	3/0 through 300 MCM	60238 through 60256	60140 through 60157	53209 through 53213	53109 through 53113	54209 through 54214	54109 through 54114	1 1/2
MSC500 MSC500E	350 MCM through 500 MCM	60260 through 60273	60165 through 60173	53215 through 53218	53115 53118	54215 through 54218	54115 54118 58182	1 3/4

Note: Product must be installed in accordance with applicable national and local electrical codes.

**Application chart — Terminals**

Insulator Part no:	Wire range	Terminals				Bolt Max length (inches)
MSC14 MSC14E	#14 through #10	14RB4 through 4RB10	10RC5 through 10RC10	RB4 through RB10	RC10-6 through RC10-10	3/8

Note: Product must be installed in accordance with applicable national and local electrical codes.

**Warranty**

[www.tnb.com/ecpwarranty](http://www.tnb.com/ecpwarranty)

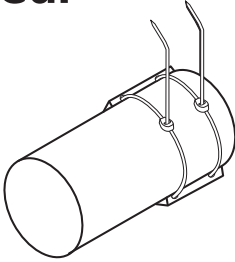
Thomas & Betts Corp.  
Electrification products  
Memphis, Tennessee  
USA

We reserve the right to make technical changes or modify the contents of this document without prior notice. With regard to purchase orders, the agreed particulars shall prevail. Thomas & Betts Corp. does not accept any responsibility whatsoever for potential errors or possible lack of information in this document.

We reserve all rights in this document and in the subject matter and illustrations contained therein. Any reproduction, disclosure to third parties or utilization of its contents – in whole or in parts – is forbidden without prior written consent of Thomas & Betts Corp. Copyright © 2018 Thomas & Betts Corp. All rights reserved.

## INSTRUCTIONS D'INSTALLATION - Français

# Isolateur d'épissure de jonction de moteur



## 1.0 Certifications et homologations :

- Homologué UL
- Indice d'inflammabilité de l'UL = UL94 V-1
- Certifié CSA
- 600 V, 900C (version avec le suffixe E 1250C)

## 2.0 Instructions :

1. Connectez chaque câble du moteur au câble d'alimentation électrique correspondant en boulonnant les cosses ensemble (voir la Figure 1). Reportez-vous aux codes électriques nationaux et locaux applicables pour connaître les techniques de boulonnage et le couple de serrage appropriés.
2. Glissez l'isolateur sur les cosses boulonnées aussi loin que possible. Retirez-le ensuite de 3 mm (1/8 po) pour éviter de mettre un stress trop important sur l'isolateur en caoutchouc (voir la Figure 2).  
**IMPORTANT : ASSUREZ-VOUS DE RECOUVRIR LES COSSES BOULONNÉES ET TOUTES LES PARTIES NON ISOLÉES DES CÂBLES.**
3. Mettez le moteur sous tension momentanément pour vérifier la direction appropriée de la rotation et la corriger au besoin.



4. Fixez l'isolateur en place en resserrant le ou les attaches autobloquantes Ty-Rap<sup>MD</sup> (voir la Figure 3).
5. Coupez la partie excédentaire des attaches autobloquantes Ty-Rap<sup>MD</sup> aussi près que possible de la tête (voir la Figure 4).

## IMPORTANT

Vous devez lire et comprendre toutes les instructions et l'information de sécurité de ce feuillet d'instruction avant l'utilisation. Prenez connaissance de l'utilisation appropriée de l'isolateur ainsi que des risques potentiels qui lui sont associés.

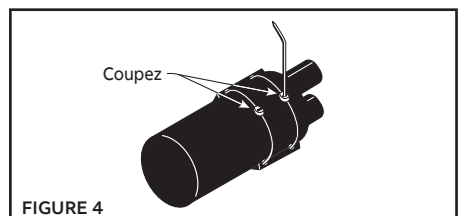
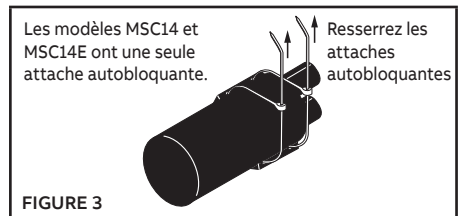
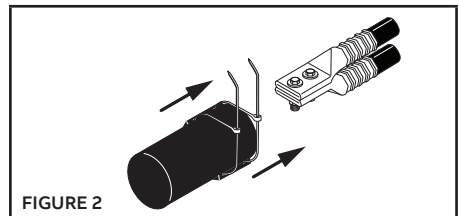
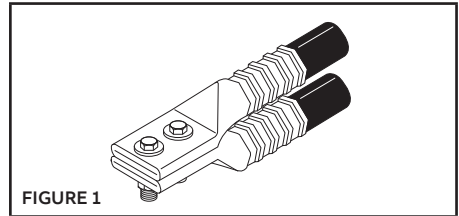


Tableau d'application — Cosses

No de pièce de l'isolateur :	Calibre de câbles	Cosses						Longueur maximale du boulon (en pouce)
		2 trous Color-Keyed <sup>MD</sup> (câble AL-CU)	1 trou Color-Keyed <sup>MD</sup> (câble AL-CU)	2 trous en cuivre moulé (câble CU)	1 trou en cuivre moulé (câble CU)	2 trous Color-Keyed <sup>MD</sup> (câble CU)	1 trou Color-Keyed <sup>MD</sup> (câble CU)	
MSC8 MSC8E	N° 12 jusqu'au n° 8	—	60096 60097 60101 60102	—	53104	—	54104	3/8
MSC2 MSC2E	N° 12 jusqu'au n° 2	—	60099 60103 jusqu'à 60117	53204 53205 53206	53105 53106	54204 54205 54206	54105 54106	3/4
MSC20 MSC20E	N° 2 jusqu'au n° 20	60230 60236	60118 jusqu'à 60138	53207 53208	53107 53108	54207 54208	54107 54108	1
MSC250 MSC250E	3/0 jusqu'à 300 MCM	60238 jusqu'à 60256	60140 jusqu'à 60157	53209 jusqu'à 53213	53109 jusqu'à 53113	54209 jusqu'à 54214	54109 jusqu'à 54114	1 1/2
MSC500 MSC500E	350 MCM jusqu'à 500 MCM	60260 jusqu'à 60273	60165 jusqu'à 60173	53215 jusqu'à 53218	53115 53118	54215 jusqu'à 54218	54115 54118 58182	1 3/4

Remarque : Le produit doit être installé selon les codes électriques nationaux et locaux applicables.

Tableau d'application — Bornes

No de pièce de l'isolateur :	Calibre de câbles	Bornes				Longueur maximale du boulon (en pouce)
		14RB4	10RC5	RB4	RC10-6	
MSC14 MSC14E	N° 14 jusqu'au n° 10	14RB4 jusqu'à 4RB10	10RC5 jusqu'à 10RC10	RB4 jusqu'à RB10	RC10-6 jusqu'à RC10-10	3/8

Remarque : Le produit doit être installé selon les codes électriques nationaux et locaux applicables.

## Garantie

[www.tnb.com/ecpwwarranty](http://www.tnb.com/ecpwwarranty)

ABB Inc.  
Electrification products  
Memphis, Tennessee  
États-Unis

Nous nous réservons le droit d'apporter des modifications techniques ou de modifier le contenu de ce document sans aucun préavis. En ce qui a trait aux bons de commande, les dispositions entendues auront préséance. ABB Inc. n'accepte aucune responsabilité quant à la présence d'erreurs potentielles ou les éventuels manques d'information de ce document.

Nous nous réservons tous les droits de ce document, des sujets présentés et des illustrations contenues dans la présente. Toute reproduction, divulgation à des tiers ou utilisation de son contenu, en tout ou en partie, est interdite sans avoir tout d'abord reçu le consentement écrit d'ABB Inc. Copyright © 2018 ABB Inc. Tous droits réservés.