

How-to videos



lutron.com/CLwiring

Install with confidence

Use included diagrams or visit our website for step-by-step instructions.

Find the right LED



lutron.com/LEDfinder

RCL-153PNL

150 W LED/CFL 600 W* Incand. /Halogen

Please read before installing

English

Ganging and Derating

Derating is necessary if mounting two or more devices side by side (see chart for new wattage rating).
Note: Derating not necessary for LED/CFL loads.

* Maximum Allowable Inc./Hal. Wattage		
Single Gang	End of Gang	Middle of Gang
600 W	450 W	300 W



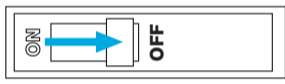
Important Notes

- CAUTION:** Use only with permanently installed fixtures with dimmable screw-in compact fluorescent, dimmable screw-in LED, halogen, or incandescent lamps. To avoid overheating and possible damage to other equipment, do not use to control receptacles, motor-driven appliances, or transformer-supplied appliances.
- Install in accordance with all national and local electrical codes.
- When no "grounding means" exists in wallbox, the National Electrical Code (NEC) allows a control to be installed as a replacement when a plastic faceplate with plastic fasteners is used, or the circuit is protected by a ground fault circuit interrupter (GFCI). Lutron wallplates meet this requirement. Cap or remove green wire before screwing control into wallbox.
- Protect the dimmer from dust and dirt when painting or spackling the wall.
- It is normal for the dimmer to feel warm to the touch during operation.
- Clean the dimmer with a soft damp cloth only. Do not use any chemical cleaners.
- For indoor use only.

INSTALL WITH CONFIDENCE

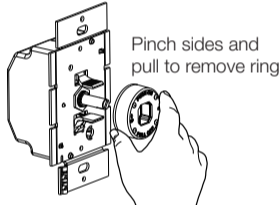
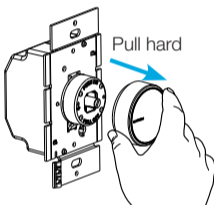


lutron.com/CLwiring



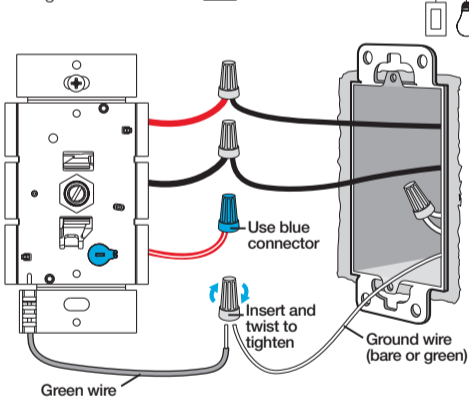
WARNING: ELECTRIC SHOCK HAZARD. May result in serious injury or death. Turn off power at circuit breaker or fuse before installing.

Before installing remove the rotary knob and the light ring.



Single Pole

For lights switched from **one** location:

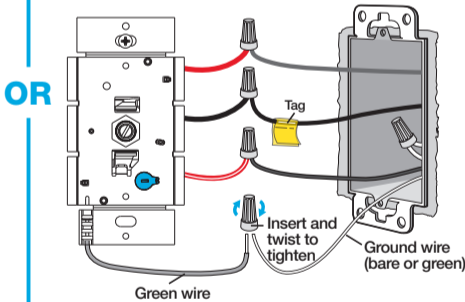


NOTE: Black and solid red wire on the dimmer are interchangeable.

3-Way

For lights switched from **two** locations:

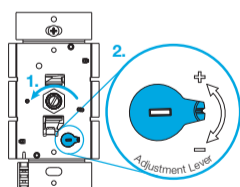
IMPORTANT: Mark or tag the common wire (connected to the different colored screw) before removing the old switch.



NOTE: Only one dimmer can be used in a 3-way circuit.

AFTER INSTALLATION: Adjust low-end dimming range for LEDs and CFLs

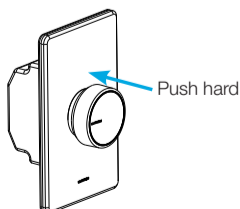
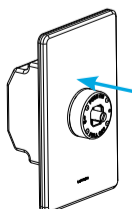
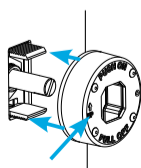
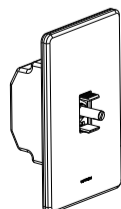
- Push shaft to turn lights on and rotate counter-clockwise to adjust the low-end.
- Move adjustment lever up or down to adjust the low-end dimming range.
- Push shaft to turn lights OFF and ON to verify proper operation.



NOTE: It may be helpful to attach the knob for this step.

Mount Dimmer and Restore Power

- Attach faceplate
- Note the UP arrow
- Push the light ring on
- Push the knob on firmly



For Troubleshooting, please visit www.lutron.com/support

Limited Warranty: www.lutron.com/TechnicalDocumentLibrary/369-119_Wallbox_Warranty.pdf ©2020 Lutron Electronics Co., Inc. Lutron and LED+ are trademarks or registered trademarks of Lutron Electronics Co., Inc., in the U.S. and other countries. The YouTube icon is a trademark of Google LLC.

P/N 0301964 REV A



Receive an Extended Warranty: www.lutron.com/CLregistration
 Support: 1.844.LUTRON1 (USA/Canada) +1.888.235.2910 (Mexico)

Vidéos d'instructions

Videos explicativos



lutron.com/CLwiring

Installer en toute confiance

Utilisez les schémas inclus ou consultez notre site Web pour obtenir des instructions étape par étape.

Instale con confianza

Para obtener instrucciones paso a paso utilice los diagramas incluidos o visite nuestro sitio web.

Trouver la bonne DEL

Encuentre el LED adecuado



lutron.com/LEDfinder

RCL-153PNL

150 W DEL/AFC
600 W* Incand. /Hal.
LED/LFCA

Encastrement et déclassement

Agrupamiento y reducción de potencia

Retirez les sections latérales en cas de montage de deux appareils ou plus côte-à-côte (voir le tableau pour connaître les nouvelles puissances nominales).

Remarque : Le déclassement n'est pas nécessaire pour les charges DEL / AFC.

Si monta dos o más dispositivos uno al lado del otro retire las secciones laterales (para la nueva especificación de potencia consulte el gráfico).

Nota: No es necesario reducir la potencia para cargas LED / LFCA.

* Puissance Inc./Hal. maximale admissible * Máxima potencia Inc./Hal. admisible		
Aucun côté retiré Ningún lado retirado	Un côté retiré Un lado retirado	Deux côtés retirés Dos lados retirados
600 W	450 W	300 W

Plez d'avant en arrière
Doble hacia atrás y hacia adelante



Veillez lire avant l'installation
Leer antes de instalar

Français

Español

INSTALLER EN TOUTE CONFIANCE INSTALE CON CONFIANZA

INSTRUCTIONS VIDÉO ET ÉTAPE PAR ÉTAPE
VIDEO E INSTRUCCIONES PASO A PASO



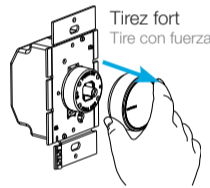
lutron.com/CLwiring



AVERTISSEMENT : RISQUE D'ÉLECTROCUTION. Peut causer des blessures graves ou la mort. Coupez l'alimentation au niveau du disjoncteur ou du fusible avant l'installation.

ADVERTENCIA: PELIGRO DE DESCARGA ELÉCTRICA. Podría ocasionar lesiones graves o la muerte. Antes de instalar desconecte la alimentación eléctrica en el disyuntor o el fusible.

Avant l'installation, retirez le bouton rotatif et l'anneau de lumineuse.
Antes de instalar retire la perilla giratoria y el anillo de luz.



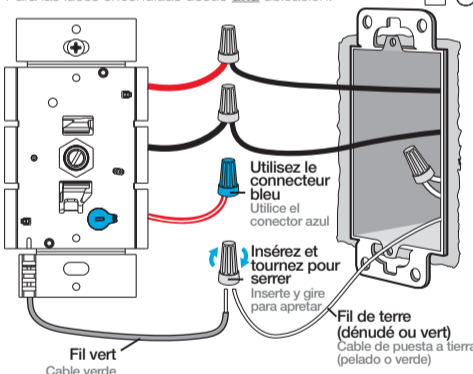
Pincez les côtés et tirez pour retirer l'anneau
Tome de los lados y tire para quitar el anillo

Unipolaire

Unipolar

Pour la commutation des lumières depuis un emplacement :

Para las luces encendidas desde una ubicación :



REMARQUE : Les fils noir et rouge uni du gradateur sont interchangeables.

NOTA: Los cables negros y rojos sólidos en el atenuador son intercambiables.

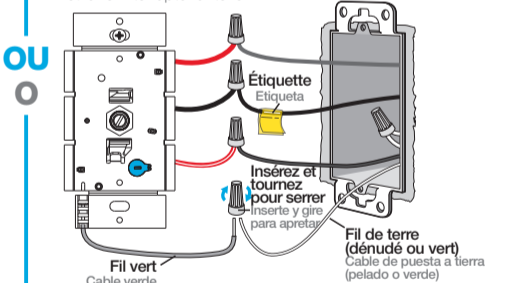
Va-et-vient

3 vías

Pour la commutation des lumières depuis deux emplacements :

Para las luces encendidas desde dos ubicaciones :

IMPORTANT : Marquez ou étiquetez le fil commun (connecté à la vis de couleur différente) avant de retirer l'ancien interrupteur.
IMPORTANT: Marque o rotule el cable común (conectado al tornillo de color diferente) antes de retirar el interruptor anterior.



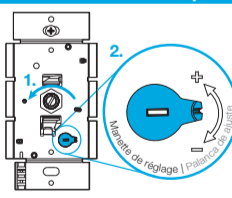
REMARQUE : Un seul gradateur peut être utilisé dans un circuit va-et-vient.

NOTA: Sólo se puede utilizar un atenuador en un circuito de tres vías.

APRÈS L'INSTALLATION : Régler la plage de gradation de seuil bas pour les DEL et les AFC LUEGO DE LA INSTALACIÓN: Ajuste el rango de atenuación de la intensidad mínima para los LED y LFCA

- Poussez l'axe pour allumer les lumières et tournez-le dans le sens inverse des aiguilles d'une montre pour régler le seuil bas.
- Déplacez la manette de réglage vers le haut ou vers le bas pour régler la plage de gradation de seuil bas.
- Poussez l'axe pour ÉTEINDRE et ALLUMER les lumières et afin de vérifier le bon fonctionnement.

- Empuje el eje para encender las luces y gire en sentido antihorario para ajustar la intensidad mínima.
- Mueva la palanca de ajuste hacia arriba o hacia abajo para ajustar el rango de atenuación de la intensidad mínima.
- Empuje el eje para APAGAR y ENCENDER las luces para verificar que el funcionamiento sea correcto.

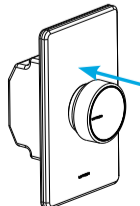
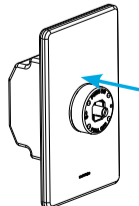
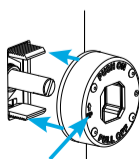
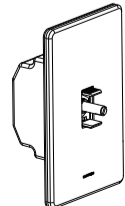


REMARQUE : Il peut être utile de fixer le bouton rotatif pour cette étape.

NOTA: Puede ser útil colocar la perilla para este paso.

Installez le gradateur et rétablissez l'alimentation Monte el atenuador y restaure la alimentación eléctrica

- Attachez la plaque frontale
Fije la placa frontal
- Notez la flèche vers le HAUT
Advertia la flecha HACIA ARRIBA
- Appuyez sur la anneau lumineuse
Empuje el anillo de luz
- Appuyez fermement sur le bouton rotatif
Empuje la perilla firmemente



Appuyez fort
Empuje con fuerza

Pour le dépannage, veuillez consulter www.lutron.com/support
Para obtener soluciones de problemas, visite www.lutron.com/support

Garantie limitée | Garantía limitada: www.lutron.com/TechnicalDocumentLibrary/369-119_Wallbox_Warranty.pdf ©2020 Lutron Electronics Co., Inc.
Lutron et LED+ sont des marques commerciales et des marques déposées de Lutron Electronics Co., Inc. enregistrées aux États-Unis et dans d'autres pays.
Licône YouTube est une marque commerciale de Google LLC.

Lutron y LED+ son marcas comerciales o marcas comerciales registradas de Lutron Electronics Co., Inc. en E.U.A. y/o en otros países. El icono de YouTube es una marca comercial de Google LLC.

Pour recevoir une garantie prolongée | Reciba una garantía extendida:
www.lutron.com/CLregistration

Assistance | Asistencia: 1.844.LUTRON1 (É.-U./Canada | E.U.A./Canadá) +1.888.235.2910 (Mexique | México)