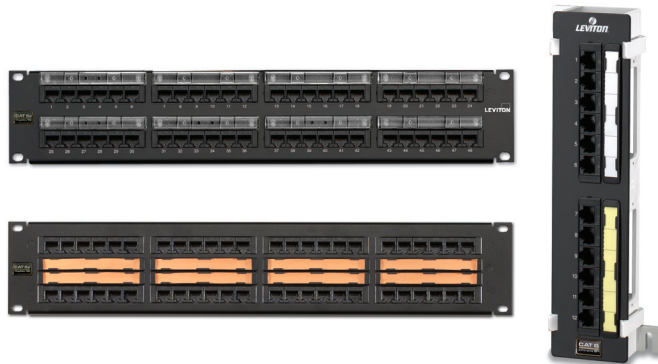


Patch panel y patch block Cat 5e plano estilo 110

APLICACIONES

Los patch panels y patch blocks Cat 5e planos estilo 110 de Leviton son ideales para usarse en conexiones cruzadas modulares y están disponibles en una variedad de densidades de puertos a fin de satisfacer las necesidades de aplicaciones de datos de alta velocidad. Las perforaciones estilo 110 en la parte posterior del panel facilitan la instalación a los técnicos.



ESPECIFICACIONES

Los patch panels cumplen o exceden los requisitos de rendimiento de canales y componentes conforme a lo descrito en las normas ANSI/TIA-568.2-D para categoría 5e, así como los requisitos de Clase D establecidos en la norma ISO/IEC 11801. Los paneles cuentan con ambas configuraciones de cableado, T568A y T568B, módulos de perforaciones 110 IDC blancos, soportes de montaje para barras organizadoras de cableado y ventana frontal para etiquetado clasificado por código de colores. Los paneles cuentan con una tarjeta de cableado universal T568A y T568B para terminaciones. Los paneles son de acero calibre 14 y tienen un acabado pintado de color negro con serigrafía en color blanco. Los elementos de plástico son retardantes de incendios con una clasificación de inflamabilidad de 94V-0 conforme a UL. Los paneles se ofrecen en configuraciones de 12, 24, 48 y 96 puertos, así como una configuración 89D de 12 puertos para aplicaciones de montaje en pared. El patch panel está configurado con seis módulos de puertos. La terminación estilo 110 en la parte posterior del panel sigue la secuencia normal de colores en su instalación (azul, naranja, verde, café) de izquierda a derecha. Los paneles exceden la norma IEEE 802.3bt en hasta 0.5 amperes por conductor (100 watts) de manera continua.

PAÍS DE ORIGEN

Estados Unidos de América.

CARACTERÍSTICAS

- La patentada Retention Force Technology (tecnología de fuerza de retención) protege las púas contra daños, además incrementa la longevidad del sistema.
- Instalación fácil para los técnicos.
- Tarjetas de cableado universal T568A y T568B para terminaciones de IDC estilo 110.
- Etiquetado frontal clasificado por código de colores para facilitar la identificación de los puertos (cumple con ANSI/TIA-606-C).
- Termina conductores sólidos calibres 26-22.
- El etiquetado centralizado (disponible en la versión de 48 puertos) promueve una mayor visibilidad de las etiquetas cuando los patch cords se enrutan en un organizador horizontal de cableado por arriba y debajo del patch panel.
- Capacidad para múltiples re-terminaciones.
- El panel está disponible con el patentado portaetiquetas con lente de aumento que facilita la lectura.
- Excede la norma IEEE 802.3bt en hasta 0.5 amp por conductor (100 watts) de manera continua.
- Verificado por ETL en cuanto al cumplimiento de la norma IEC 60512-99-002 para soportar aplicaciones compatibles con la norma IEEE 802.3bt Tipo 4 PoE (90 watts).

CONSIDERACIONES DEL DISEÑO

- Se monta en racks de equipos de 19 pulgadas.
- El panel se ofrece en configuraciones de 12, 24, 48 y 96 puertos y en bloque U89 de 12 puertos para aplicaciones de montaje en pared.
- Los módulos de conectores se encuentran en grupos de seis.
- Incluye barras organizadoras traseras de cableado.
- Utiliza roldanas en estrella para puesta a tierra en instalaciones de montaje en rack.

NORMAS Y REGULACIONES

- ANSI/TIA-568.2-D (Cat 5e)
- ISO/IEC 11801-1 (Clase D)
- ANSI/TIA-1096-A (anteriormente FCC sección 68)
- IEC 60512-99-002
- Homologados por cULus
- IEEE 802.3bt PoE tipo 1 (15.4 watts) anteriormente 802.3af, tipo 2 (30 watts) anteriormente 802.3at, tipo 3 (60 watts), tipo 4 (90 watts)
- Cisco UPoE (60 watts), UPoE+ (90 watts)
- Alimentación a través de HDBaseT™ PoH (95 watts)

INFORMACIÓN SOBRE LA GARANTÍA

Si desea obtener una copia de las garantías de los productos de Leviton, visite www.leviton.com/ns/warranty.

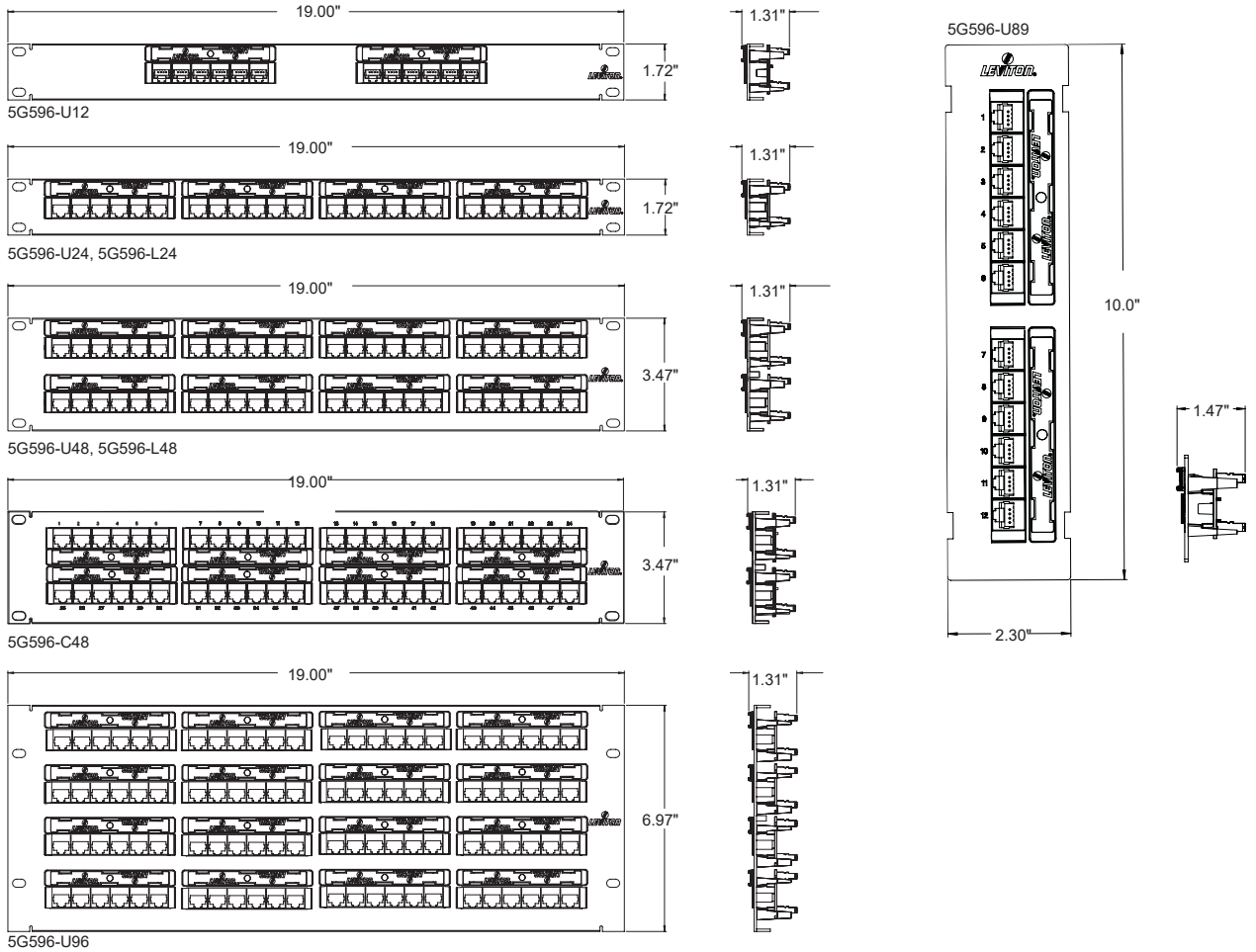
ESPECIFICACIONES DEL PRODUCTO 5G596-xxx

ESPECIFICACIONES FÍSICAS

Dimensiones: Consulte más adelante.

Capacidad: 12, 24, 48 o 96 puertos, patch block de 12 puertos, U89 Universal

Materiales: Acero calibre 14, pintado en color negro, componentes de PCB y plástico clasificados UL 94V-0



5G596-xxx

NÚMEROS DE PARTES

Descripción	Núm. de parte
Patch panel Cat 5e, plano, estilo 110, 12 puertos, 1UR	5G596-U12
Patch panel Cat 5e, plano, estilo 110, 24 puertos, 1UR	5G596-U24
Patch panel Cat 5e, plano, estilo 110, portaetiquetas con lente de aumento, 24 puertos, 1UR	5G596-L24
Patch panel Cat 5e, plano, estilo 110, 48 puertos, 2UR	5G596-U48
Patch panel Cat 5e, plano, estilo 110, 48 puertos, 2UR, etiquetado centralizado	5G596-C48
Patch panel Cat 5e, plano, estilo 110, portaetiquetas con lente de aumento, 48 puertos, 2UR	5G596-L48
Patch panel Cat 5e, plano, estilo 110, 96 puertos, 4UR	5G596-U96
Patch block Cat 5e, plano, estilo 110, 12 puertos	5G596-U89

Si desea información de soporte adicional, visite leviton.com/ns/support

Página 3 of 3

Esta dos Unidos de América
Oficinas globales Network Solutions
+1 (800) 722 2082
infoUSA@leviton.com
Leviton Berk-Tek Cable: +1 (800) 237 5835
berktek.info@leviton.com

Asia Pacífico
+852 3620 2602
infoAPAC@leviton.com

Canadá
+1 (800) 461 2002
infoCanada@leviton.com

Europa
+44 (0) 1592 772124
infoEurope@leviton.com

América Latina
MX: +52 (55) 2128 6286
LATAM: +52 (55) 2333 5963
infoLATAM@leviton.com

Medio Oriente y África
+971 (4) 247 9800
infoMEA@leviton.com

LOS PRODUCTOS DE NETWORK SOLUTIONS ESTÁN DISPONIBLES EN TODO EL MUNDO EN MÁS DE 100 PAÍSES.
VISÍTENOS EN LÍNEA EN LEVITON.COM/NS PARA CONOCER MÁS.