

## VTE4-L GÉN. 2 LUMINAIRE ÉTANCHE À VAPEUR 3 TCC RÉGLABLES

Les luminaires DEL linéaires de la série VTE4-L sont parfaits pour des applications industrielles, commerciales. Ils conviennent aux utilisations à l'intérieur et à l'extérieur et conviennent aux endroits humides et/ou poussiéreux.



### ■ Couleur réglables

La fonction de sélection TCC est disponible sur toutes les configurations et offre la possibilité de choisir entre 3 températures de couleur différentes : 3 500/4 000/5 000 K. Pratique pour une variété de projets et d'applications. Une solution idéale pour réduire l'inventaire.

### ■ Multi-Voltage

Dites adieu au stockage des configurations uniques 120-277 V et 347 V et ne soyez pas inquiets d'envoyer le mauvais voltage au chantier - nos pilotes DEL fonctionnent automatiquement entre 120 V et 347 V.

### ■ Lentille DEL pigmentée diffusante

La lentille DEL pigmentée diffusante offre une répartition uniforme de la lumière et a été stabilisée aux UV pour assurer pas de jaunissement au fil du temps

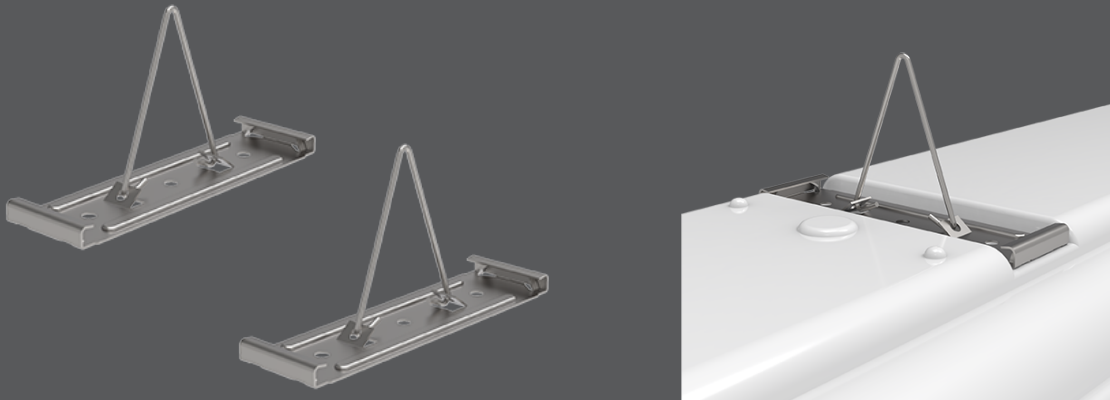
## VTE4-L GÉN. 2: En un coup d'oeil!



## Inclus avec chaque luminaire!

### SUPPORT DE MONTAGE AVEC CROCHETS EN V

Ensemble de 2 pièces en acier inoxydable pour montage sur chaîne ou câble d'aviation. Pour montage à surface au mur ou au plafond.



# Tableau De Spécifications Techniques

Code de commande	Numéro de modèle	Watts (W)	Volts (VAC)	Temp. de couleur (K) <sup>1</sup>	Flux lumineux (lm) <sup>2</sup>	Efficacité (lm/W)	IRC	Vie L70 (h) <sup>3,4</sup>	Heures testées LM-80 (h) <sup>3,4</sup>	Gradation (Oui/Non)	Facteur de puissance	DHT (%)
69594	VTE4-LS3B-Q-3C	40	120-347	3 TCC (3 500/4 000/5 000)	5 688	143	80+	135 000	9 000	0-10	>0.90	<20
69595	VTE4-LS4B-Q-3C	60	120-347	3 TCC (3 500/4 000/5 000)	8 441	141	80+	135 000	9 000	0-10	>0.90	<20

**ENVOI RAPIDE:** La disponibilité des produits est sujet à changement sans préavis. Veuillez contacter votre représentant Stanpro pour plus d'informations et pour obtenir une liste complète d'inventaire au moment de placer votre commande

<sup>1</sup> Température de couleur typique : +/- 5 %

<sup>2</sup> Les valeurs de lumen proviennent des essais photométriques. Lumens typiques : +/- 10 %.

<sup>3</sup> Les valeurs de lumen proviennent des données à 4 000K. Veuillez vous reporter au tableau des spécifications de flux lumineux pour plus de détails sur les autres températures de couleur.

<sup>4</sup> La durée de vie est dérivée du test IESNA LM-80-08 et des projections établies selon les extrapolations du test IESNA TM-21-11s.

## TABLEAU DES IDENTIFIANTS DLC UNIQUES

Code de commande	Numéro de modèle	Identifiant unique DLC Premium <sup>1</sup>	Identifiant unique DLC Standard <sup>2</sup>
69594	VTE4-LS3B-Q-3C	S-78SMBD	S-PF31XW
69595	VTE4-LS4B-Q-3C	S-XFTL18	S-RJ5MKU

<sup>1</sup> Désignation de l'utilisation principale : Luminaires faible hauteur pour bâtiments commerciaux et industriels

<sup>2</sup> Désignation de l'utilisation principale : Luminaires d'ambiance linéaires directs

## TABLEAU DES SPÉCIFICATIONS DE FLUX LUMINEUX

Code de commande	Numéro de modèle	Watts (W)	Volts (V)	3 500 K		4 000 K		5 000 K	
				Flux lumineux (lm)	Efficacité (lm/W)	Flux lumineux (lm)	Efficacité (lm/W)	Flux lumineux (lm)	Efficacité (lm/W)
69594	VTE4-LS3B-Q-3C	40	120-347	5 379	133	5 688	143	5 578	139
69595	VTE4-LS4B-Q-3C	60		8 069	133	8 441	141	8 281	137

## GRADATEURS COMPATIBLES<sup>1</sup>

Marque	Modèle
LUTRON	DVSTV-HX DIVA 8 AMP 3-WAY/SINGLE -POLE 0-10V DIMMER
Eaton	Controls DF10P-CI DECORATOR 0-10V DIMMER
COOPER	SF10P-W
LUXDRIVE	DIMMING CONTROL - 0-10V LOW VOLTAGE WALL MOUNT CONTROL
LUTRON	DVTV-WH DIVA 30mA SINGLE POLE 0-10V FLUORESCENT DIMMER
LEVITON	DS710-10Z

Plage de gradation: 10%-100%

<sup>1</sup> Ce tableau montre les gradateurs qui ont été testés et ont fait preuve d'un bon fonctionnement dans des conditions normales. Chaque installation étant unique, différents facteurs tels que la charge, les neutres communs ou d'autres produits électriques sur le circuit peuvent, dans certains cas, causer de la variance sur la performance du système. Lire et se conformer aux instructions d'installation de gradateurs. Consultez le fabricant du système de gradation pour un soutien supplémentaire en fonctionnement. Certains gradateurs peuvent nécessiter plus d'un produit pour un fonctionnement stable. Stanpro recommande d'utiliser des gradateurs conçus pour fonctionner avec des produits DEL. Les gradateurs conçus pour les produits à incandescence peuvent provoquer un fonctionnement erratique.