

PHILIPS

Installation Guide

InstantFit TLEDs



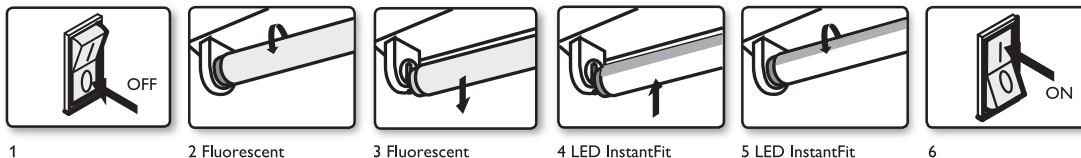
The Installation Guide contains important information and notes regarding the installation and operation of the InstantFit lamps. Please note the important points below:

- Not compatible with luminaires that use a remote starter.
- Modifications to the product void the warranty.
- Suitable to replace fluorescent lamps as specified on the product label.
- Must be installed with ballast which is listed in Philips TLED compatible ballast list.
- Please refer to www.philips.com/instantfit for latest ballast compatibility guide.
- Verify TLED dimming compatibility on the ballast compatibility guide.

Le Guide d'installation comporte des informations et des notes importantes relativement à l'installation et au fonctionnement des lampes InstantFit. Veuillez noter les éléments importants ci-dessous :

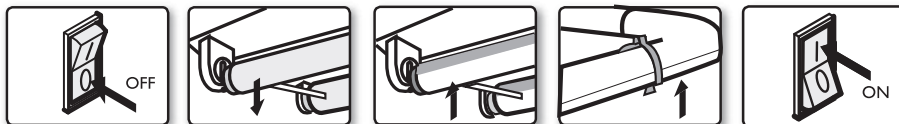
- N'est pas compatible avec les luminaires qui utilisent un starter séparé.
- Les modifications au produit annulent la garantie.
- Convient pour remplacer les lampes fluorescentes comme le précise l'étiquette du produit.
- L'installation exige un ballast à allumage instantané répertorié dans la liste des ballasts compatibles avec les lampes TLED Philips.
- Pour accéder au guide le plus récent sur la compatibilité des ballasts, veuillez visiter le site www.philips.com/instantfit.
- Pour la gradation des TLED, vérifier la compatibilité au Guide de compatibilité des ballasts.

For Philips InstantFit LED Lamps – 2',3',4',8'



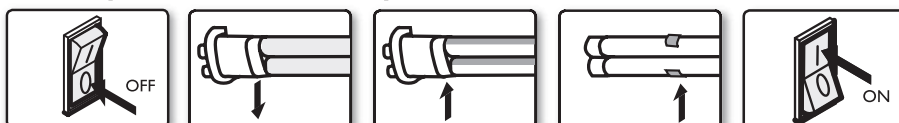
1 2 Fluorescent 3 Fluorescent 4 LED InstantFit 5 LED InstantFit 6

For Philips InstantFit LED Lamps – U - Bent



1 2-3 Fluorescent 4 InstantFit LED 5 InstantFit LED 6

For Philips InstantFit LED Lamps – PL-L



1 2-3 Fluorescent 4 InstantFit LED 5 InstantFit LED 6

See reverse side for installation instructions.
Pour accéder aux instructions d'installation, se reporter au verso.



Philips InstantFit LED Lamps

Instructions

1. Switch-off power to the luminaire
2. Remove diffuser (if provided)
3. Remove the existing fluorescent lamps from the luminaire.
 - Note: Verify the fluorescent tube type is listed on the label of Philips InstantFit LED lamp.
- 4-5. Install the Philips InstantFit LED lamp (one for each fluorescent lamp removed¹, ensure pins are firmly seated in the lamp holders).
 - For U bent & PLL, please ensure that the lamp is secured by the clip.
 - Replace diffuser (if removed in step 2).
6. Switch on power to the luminaire.

CAUTION – IF THE LAMP OR LUMINAIRE EXHIBITS UNDESIRABLE OPERATION (BUZZING, FLICKERING, ETC.), IMMEDIATELY TURN OFF POWER, REMOVE LAMP FROM LUMINAIRE AND CONTACT THE MANUFACTURER

CAUTION – RISK OF FIRE. DO NOT INSTALL IN A PRE-HEAT LUMINAIRE

THIS LAMP ONLY OPERATES ON ELECTRONIC BALLASTS. IF LAMP DOES NOT LIGHT WHEN THE LUMINAIRE IS ENERGIZED, REMOVE LAMP FROM LUMINAIRE AND CONTACT LAMP MANUFACTURER OR QUALIFIED ELECTRICIAN

CAUTION – RISK OF FIRE. PERFORM A VISUAL INSPECTION TO ENSURE LAMP HOLDERS ARE NOT DAMAGED OR LOOSE. IF DAMAGED, CORRODED, CHARRED, BLACKENED, OR LOOSE, CONTACT A QUALIFIED ELECTRICIAN FOR PROPER REPLACEMENT.

TYPE A LAMP – Intended for direct substitution of a fluorescent lamp and operating from the integral ballast without any modifications to the fluorescent luminaire.

This device complies with part 18 of the FCC Rules.

THIS PRODUCT MAY CAUSE INTERFERENCE TO RADIO EQUIPMENT AND SHOULD NOT BE INSTALLED NEAR MARITIME SAFETY COMMUNICATIONS EQUIPMENT OR OTHER CRITICAL NAVIGATION OR COMMUNICATION EQUIPMENT OPERATING BETWEEN 0.45 – 30MHz.

THIS DEVICE COMPLIES WITH INDUSTRY CANADA LICENCE-EXEMPT RSS STANDARD(S). OPERATION IS SUBJECT TO THE FOLLOWING TWO CONDITIONS: (1) THIS DEVICE MAY NOT CAUSE INTERFERENCE, AND (2) THIS DEVICE MUST ACCEPT ANY INTERFERENCE, INCLUDING INTERFERENCE THAT MAY CAUSE UNDESIRABLE OPERATION OF THE DEVICE.

LAMPS MUST BE OPERATED WITHIN AN AMBIENT FIXTURE TEMPERATURE OF -4F (-20C) AND 113F (45C) TO ENSURE UL COMPLIANCE.

This Class A digital apparatus complies with Canadian ICES-005.

THIS DEVICE IS NOT INTENDED FOR USE WITH EMERGENCY EXITS or NOT FOR EMERGENCY LIGHTING.

¹(N-1) rule applies, meaning:

Minimum 3-lamps be replaced in a 4-lamps ballast.

Minimum 2-lamps be replaced in a 3-lamps ballast.

Instructions

1. Couper l'alimentation du luminaire.
2. Retirer le diffuseur (si inclus).
3. Retirer les lampes fluorescentes existantes du luminaire.
 - Note : S'assurer que le type de tube fluorescent remplacé correspond à celui indiqué sur l'étiquette de la lampe DEL InstantFit Philips.
- 4-5. Installer la lampe DEL InstantFit Philips (remplacer chaque lampe fluorescente retirée¹, vous assurer que les broches sont bien insérées dans les douilles).
 - Pour les lampes en U et PL-L, vous assurer de bien rattacher la lampe avec l'attache.
 - Remplacer le diffuseur (si retiré à l'étape 2).
6. Allumer l'interrupteur du luminaire.

ATTENTION - SI LA LAMPE OU LE LUMINAIRE MONTRE DES SIGNES D'OPERATION INDESIRABLE (BRUIT, VIBRATION, CLIGNOTEMENT, ETC.), ALORS COUPER IMMÉDIATEMENT LE COURANT ET ENLÈVER LA LAMPE DE L'APPAREIL D'ÉCLAIRAGE ENTRER EN CONTACT AVEC LE FABRICANT

ATTENTION - RISQUE DE FEU. N'INSTALLEZ PAS CETTE LAMPE DANS UN APPAREIL D'ÉCLAIRAGE DE PRÉCHAUFFAGE

CETTE LAMPE OPERE SEULEMENT AVEC LE BALLAST ELECTRONIQUE. SI LA LAMPE NE S'ALLUME PAS QUAND L'APPAREIL D'ECLAIRAGE ACTIVE, ENLEVEZ LA LAMPE DE L'APPAREIL D'ECLAIRAGE ET CONTACTEZ LE FABRICANT DE LAMPE OU UN ELECTRICIEN QUALIFIE

ATTENTION – RISQUE D'INCENDIE. INSPECTEZ VISUELLEMENT POUR VOUS ASSURER QUE LES CULOTS NE SONT PAS ENDOMMAGÉS OU DESSERRÉS. SI LES CULOTS SONT ENDOMMAGÉS, CORRODÉS, BRÛLÉS, NOIRIS OU DESSERRÉS, VEUILLEZ CONTACTER UN ÉLECTRICIEN QUALITÉ POUR EFFECTUER UN REMPLACEMENT ADÉQUAT.

LAMPE TYPE A – Destinée à une substitution directe d'une lampe fluorescente et qui fonctionne depuis le ballast intégré sans modifications au luminaire fluorescent.

CE PRODUIT EST SUSCEPTIBLE DE CAUSER DE L'INTERFÉRENCE AVEC LES ÉQUIPEMENTS RADIO ET NE DEVIENDRA PAS ÊTRE INSTALLÉ PRÈS DES APPAREILS DE COMMUNICATION DE SÉCURITÉ MARITIME OU TOUT AUTRE ÉQUIPEMENT DE COMMUNICATION OU DE LA NAVIGATION QUI FONCTIONNE À UNE BANDE ENTRE 0,45 ET 30 MHz.

LE PRÉSENT APPAREIL EST CONFORME AUX CNR D'INDUSTRIE CANADA APPLICABLES AUX APPAREILS RADIO EXEMPTS DE LICENCE. L'EXPLOITATION EST AUTORISÉE AUX DEUX CONDITIONS SUIVANTES: (1) L'APPAREIL NE DOIT PAS PRODUIRE DE BROUILLAGE, ET (2) L'UTILISATEUR DE L'APPAREIL DOIT ACCEPTER TOUT BROUILLAGE RADIOÉLECTRIQUE SUBI, MÊME SI LE BROUILLAGE EST SUSCEPTIBLE D'EN COMPROMETTRE LE FONCTIONNEMENT.

AFIN D'ASSURER L'HOMOLOGATION UL, L'EXPLOITATION DES DOIT ÊTRE EFFECTUÉE À UNE TEMPÉRATURE AMBIANTE DU LUMINAIRE ENTRE -20C (-4F) ET 45C (113F).

Cet appareil numérique de la classe A est conforme à la norme NMB 005 du Canada. NE CONVIENT PAS AUX SORTIES DE SECOURS

¹(N-1) La règle s'applique, se qui signifie :

Un minimum de 3 lampes doit être remplacé dans un ballast de 4 lampes.

Un minimum de 2 lampes doit être remplacé dans un ballast de 3 lampes.

© 2021 Signify Holding

Signify

Signify reserves the right to make changes in specifications and/or to discontinue any product at any time without notice or obligation and will not be liable for any consequences resulting from the use of this publication.

09/2021 www.philips.com/lighting

Philips and the Philips shield emblem are registered trademarks of Koninklijke Philips N.V. and are used under license.



Signify North America Corporation
400 Crossing Blvd, Suite 600
Bridgewater, NJ 08807, USA

Signify Canada Ltd./Signify Canada Ltée.
281 Hillmount Road,
Markham, ON, Canada L6C 2S3

3241 653 18525