

ATTENTION - ATENCIÓN!

1) Eng: Retrofit installations require existing soffit be opened up

Esp: Las instalaciones de acondicionamiento requieren que se abra el panel del alero existente

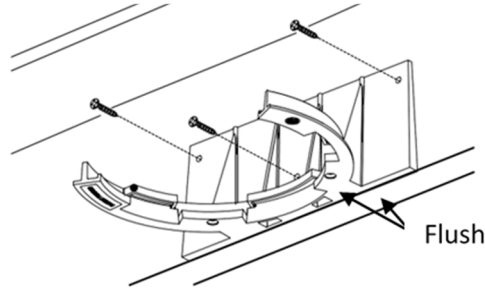
2) Eng: Where local temperatures drop below freezing, use insulated ducting

Esp: Cuando las temperaturas locales caigan por debajo del punto de congelación, use conductos aislados

3) Eng: If used for clothes dryer, clean frequently

Esp: Si se usa para secadora de ropa, limpie con frecuencia

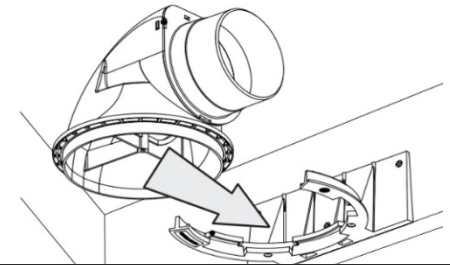
1



Eng: Attach bracket flush with bottom of fascia board

Esp: Fije el soporte al ras con la parte inferior del panel frontal

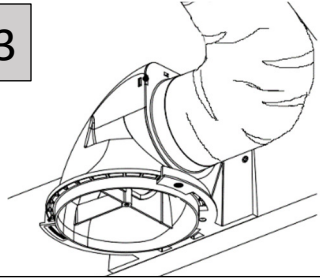
2



Eng: Snap vent body into bracket. Rotate as needed to allow for smooth bend in duct

Esp: Encaje el cuerpo de ventilación en el soporte. Gire según sea necesario para permitir una curva suave en el conducto

3



Prohibited

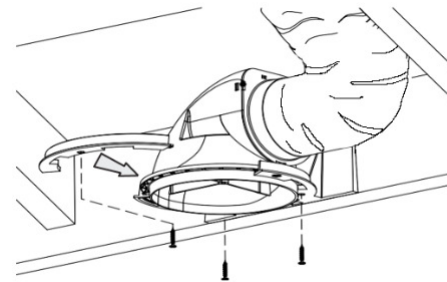


Prohibited

Eng: Trim ducting to length, then connect. Verify ducting is **not collapsed**. Seal with approved tape.

Esp: Recorte los conductos a la longitud, luego conéctelos. Verifique que el conducto **no esté colapsado**. Selle con cinta aprobada.

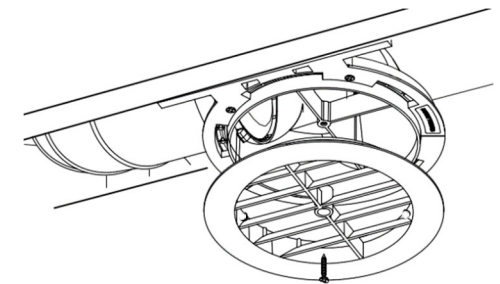
4



Eng: Attach bracket cap. Install 3 screws to lock vent body and bracket cap

Esp: Coloque la tapa del soporte. Instale 3 tornillos para fijar el cuerpo de ventilación y la tapa del soporte

5



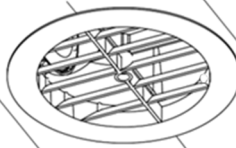
Eng: Temporarily install grille or go directly to step 6

Esp: Instale temporalmente la rejilla o vaya directamente al paso 6

6

* INSTALLING THE SOFFIT *

Esp: instalando el panel del alero



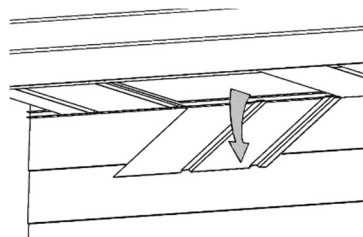
Eng: Lay out and cut hole in soffit panel(s), install soffit and install grille. Direct air **away from** building

Esp: Coloque y corte el orificio en el panel o paneles del alero, instale el panel e instale la rejilla. Dirija la salida de aire alejándose del edificio

R1

Eng: RETROFIT INSTALLATION- no existing vent fitting

Esp: Instalación de reacondicionamiento: sin ventilación existente



Eng: Remove existing soffit panel(S)

Esp: Reitre el panel del alero existente(S)

R2

Eng: After soffit panel removal and vent location selected, follow steps 1-6

Esp: Después de retirar el panel del alero y tener seleccionada la ubicación de ventilación, siga los pasos 1-6



Eng: For additional resources scan this QR code

Esp: Para recursos adicionales escanee este código QR

For additional resources go to: www.BathFanSolutions.com