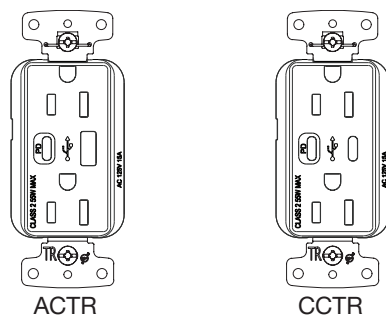


USB Receptacles (15 A) | Prises de courant USB (15 A)

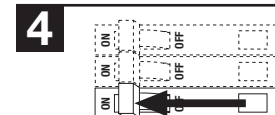
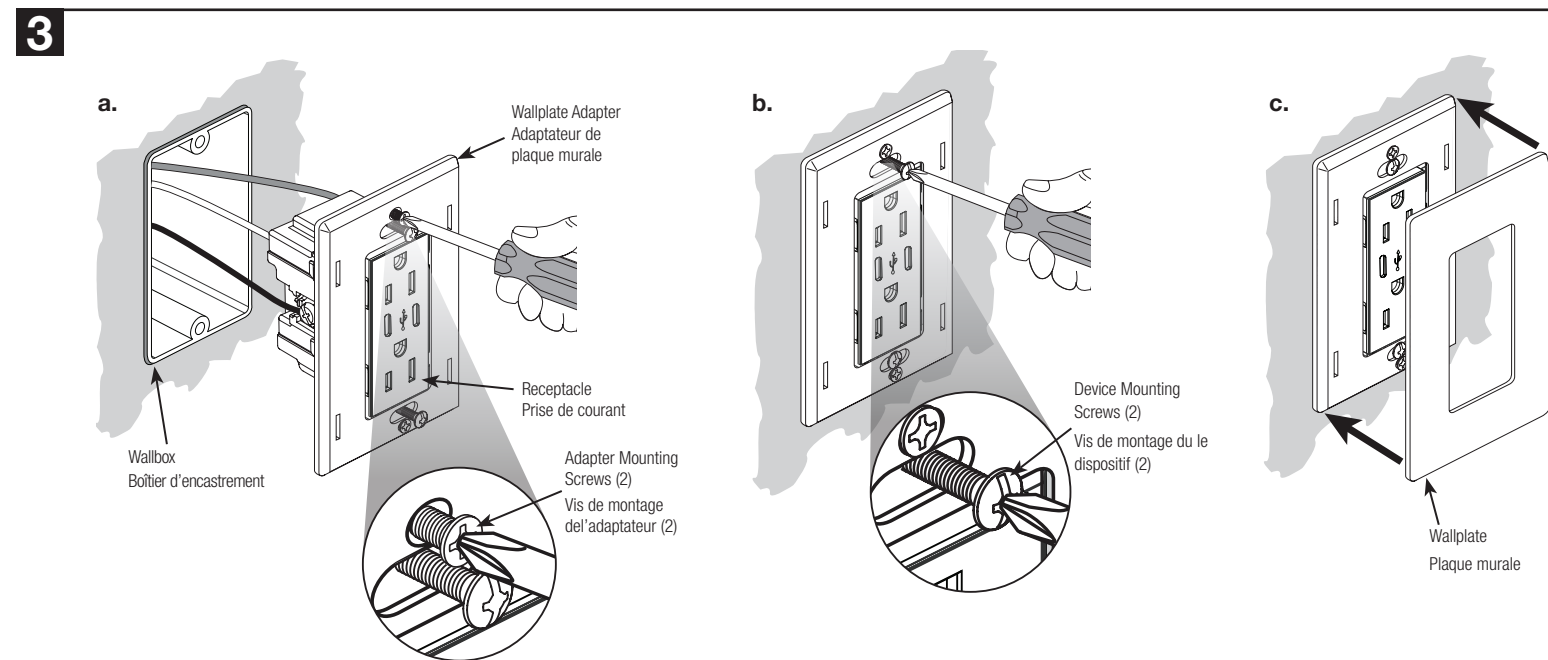
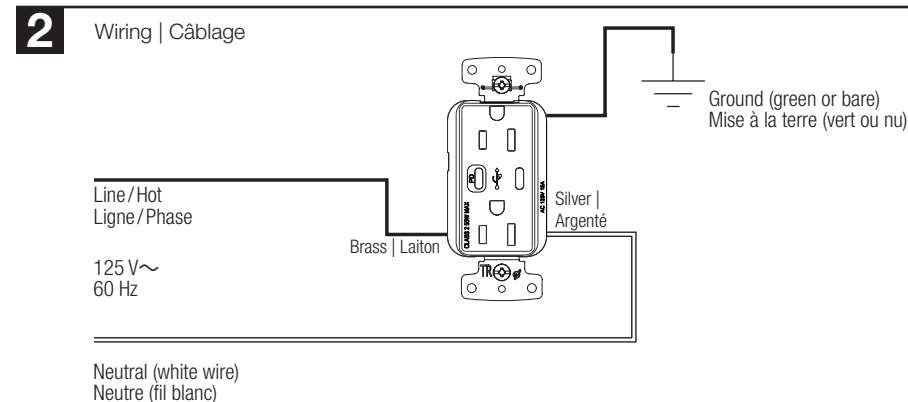
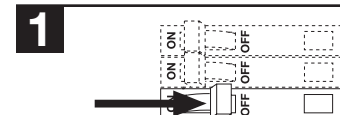
CAR-15-ACTR | SCR-15-ACTR | 125 V~ 60 Hz 15 A
 CAR-15-CCTR | SCR-15-CCTR | See Table
 Voir la Table

P/N 041955 Rev. A
 07/2025



| USB Port* Port USB* | One (1) Port Active Un (1) port actif | Two (2) Ports Active Deux (2) ports actifs |
|--|--|---|
| “PD” C Power Delivery Alimentation « PD » C | 20 V 2.75 A | 20 V 2.25 A |
| | 5 V 3 A; 9 V 3 A; 12 V 3 A; 15 V 3 A | 5 V 3 A; 9 V 3 A; 12 V 3 A; 15 V 3 A |
| | OR OU | AND ET |
| A or C A ou C | 5 V 1,5 A | 5 V 1,5 A |

* The USB ports can supply up to 55 W.
 * Les ports USB peuvent fournir jusqu'à 55 W.



Receptacle

Installation Instructions

English

Please Read Before Installing

Important Notes

Installation: Install in accordance with all national and local electrical codes.

Notice: DO NOT fully remove screws from terminals. Damage to terminals will occur.

Cleaning: To clean, wipe with a clean damp cloth. Do not use any chemical cleaning solutions.

FCC/IC information: For FCC/IC information, please visit www.lutron.com/fcc-ic

Wallbox: Install in a standard electrical wallbox measuring at least 3 in x 2 in x 2.5 in (76 mm x 51 mm x 64 mm), raceway, power pole, furniture box, tabletop box, etc., and wired in accordance with national and local electrical codes.

Receptacle Installation

1 **WARNING: Electric Shock Hazard. May Result in Serious Injury or Death.** Turn off power at circuit breaker before installing the unit.

2 Strip wires [14 AWG to 10 AWG (1.5 mm² to 6.0 mm²)] according to the strip gauge on the receptacle, and connect as shown. Tighten screws 10 in-lb to 12 in-lb (1.1 N•m to 1.4 N•m) (do not over-tighten).

Note: To avoid loose connections when backwiring the receptacle, ensure that the wires are fully inserted between the wire clamp and the brass terminal plate before tightening the screw terminal.

3 a. Mount wallplate adapter to receptacle (screws provided).

b. Mount receptacle in wallbox. Tighten screws until wallplate adapter contacts wall surface.

c. Attach wallplate.

Notes:

- Lutron wallplates sold separately. If desired, standard wallplates can be used.
- Top and bottom receptacles cannot be split apart into independent Line/Hot and Switched Hot connections.

4 Turn ON power.

Français

Prise de courant

Instructions d'installation

À lire avant de procéder à l'installation

Remarques importantes

Installation : Installer conformément à tous les codes électrique locaux et nationaux.

Avis : NE retirez PAS complètement les vis des bornes. Vous endommageriez les bornes.

Nettoyage : pour procéder au nettoyage, utiliser un chiffon propre imbibé. N'utiliser pas de solution de nettoyage chimique.

Informations sur la FCC/IC : Pour obtenir des informations sur la FCC/IC, veuillez consulter la page : www.lutron.com/fcc-ic

Boîtier d'encastrement : Installer dans une boîte électrique murale mesurant au moins 76 mm x 51 mm x 64 mm (3 po x 2 po x 2,5 po), une canalisation, un poteau électrique, une boîte pour meuble, une boîte pour meuble, une boîte de table, etc. et câblé conformément à tous codes électriques locaux et nationaux en vigueur.

Installation de prises

1 **AVERTISSEMENT : Risque de choc. Peut entraîner de graves blessures ou la mort.** Couper l'alimentation au niveau du disjoncteur avant d'installer l'unité.

2 Dénudez les fils [1,5 mm² à 6,0 mm² (14 AWG à 10 AWG)] selon la jauge à dénuder présente sur la prise et raccordez comme indiqué. Serrez les vis 1,1 N•m à 1,4 N•m (10 po-lb à 12 po-lb) (ne les serrez pas trop).

Remarque : Pour éviter les pertes de connexions durant le câblage du boîtier, vérifiez que les câbles soient complètement insérés entre le serre-fils et la borne en laiton avant de serrer la borne à vis.

3 a. Montez l'adaptateur de la plaque murale dans la prise (vis fournies).

b. Installez la prise dans le boîtier. Serrez les vis jusqu'à ce que l'adaptateur de la plaque murale entre en contact avec la surface du mur.

c. Attachez la plaque murale.

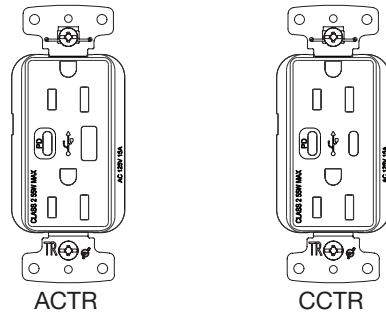
Remarques :

- Plaques murales Lutron vendues séparément. Si vous le souhaitez, des plaques murales standard peuvent être utilisées.
- Les prises supérieure et inférieure ne peuvent pas être séparées en connexions de ligne/phase et commutée sous tension indépendantes.

4 Rétablissez le courant.

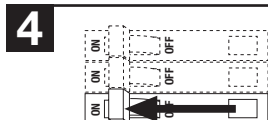
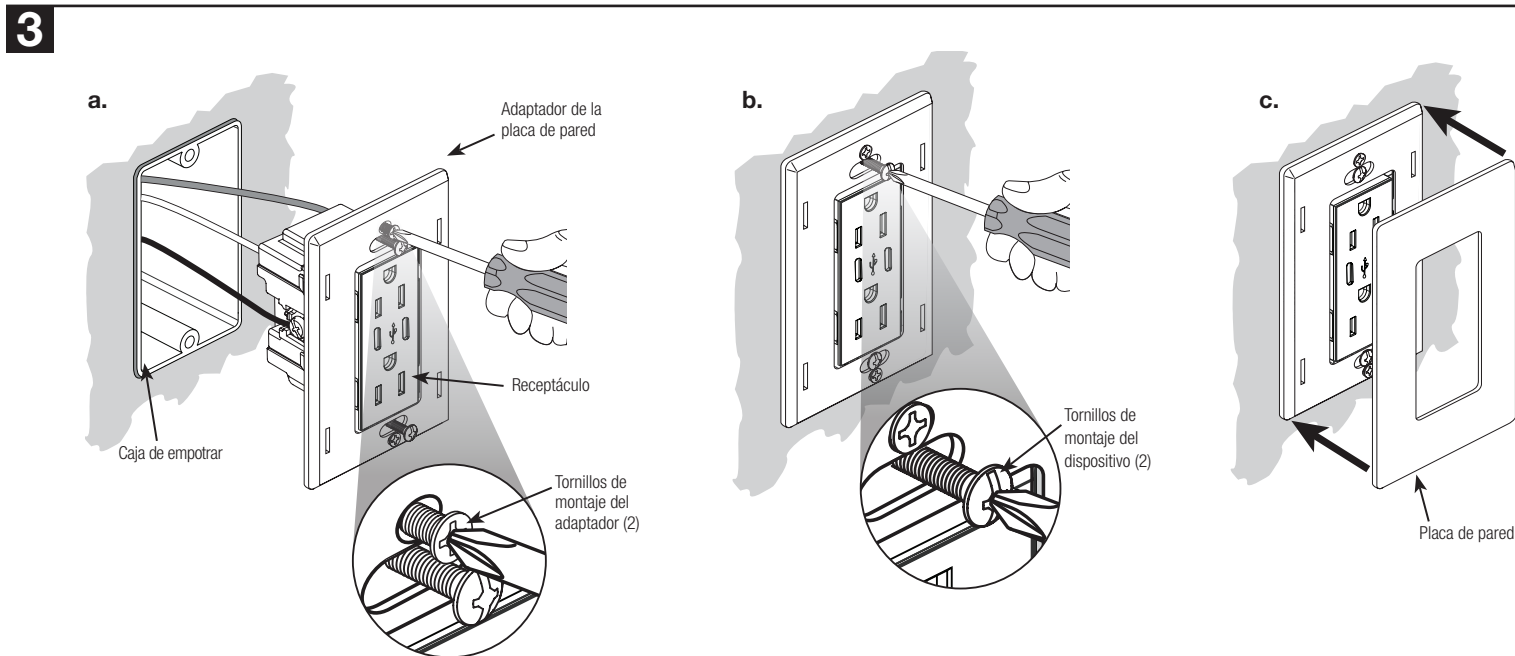
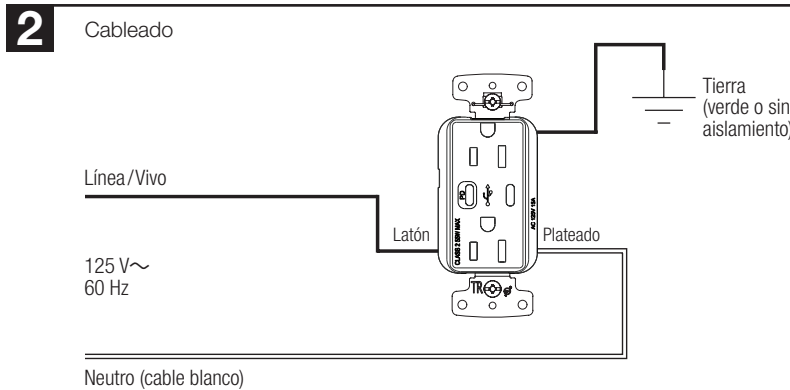
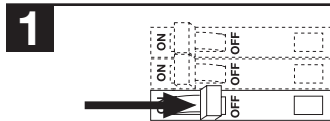
Receptáculos de USB (15 A)

CAR-15-ACTR | SCR-15-ACTR | 125 V~ 60 Hz 15 A
 CAR-15-CCTR | SCR-15-CCTR | Ver la Tabla



| Puerto USB* | Un (1) puerto activo | Dos (2) puertos activos |
|-------------------------------|--------------------------------------|--------------------------------------|
| Suministro de potencia "PD" C | 20 V 2.75 A | 20 V 2.25 A |
| | 5 V 3 A; 9 V 3 A; 12 V 3 A; 15 V 3 A | 5 V 3 A; 9 V 3 A; 12 V 3 A; 15 V 3 A |
| | O | Y |
| A o C | 5 V 1,5 A | 5 V 1,5 A |

* Los puertos USB pueden suministrar hasta 55 W.



Receptáculo

Instrucciones de instalación

Español

Léelas antes de instalar

Notas importantes

Instalación: La instalación se debe realizar de acuerdo con todas las reglamentaciones de los códigos eléctricos nacionales y locales.

Aviso: NO retire totalmente los tornillos de los terminales. Ocurredán daños a los terminales.

Limpieza: Utilice un paño limpio y húmedo. No utilice detergentes ni soluciones químicas de ningún tipo.

Información de la FCC/IC: Para obtener información sobre la FCC/IC, visite: www.lutron.com/fcc-ic

Caja de empotrar: Instalarse en una caja eléctrica estándar de por lo menos 76 mm x 51 mm x 64 mm (3 pulg x 2 pulg x 2,5 pulg), una canalización, un poste eléctrico, una caja para mueble, una caja para mesa, etc. y conectarse de acuerdo con todas las normativas eléctricas locales y nacionales.

Instalación del receptáculo

1 **ADVERTENCIA: Descargas eléctricas. Puede causar lesiones graves o la muerte.** Desconecte la alimentación en el cortacircuitos antes de instalar la unidad.

2 Pele los cables de [1,5 mm² a 6,0 mm² (14 AWG a 10 AWG)] de acuerdo con el pelacables presente en el receptáculo. y conéctelos como se muestra. Apriete los tornillos 1,1 N•m a 1,4 N•m (10 pulg-lb a 12 pulg-lb) (no los apriete demasiado).

Nota: Para evitar conexiones flojas cuando se cablee el receptáculo, asegúrese que los alambres estén completamente insertados entre la abrazadera del cable y la placa del terminal de bronce antes de apretar los tornillos.

3 a. Monte el adaptador de la placa de pared al receptáculo (tornillos suministrados).

b. Monte el receptáculo en la caja de empotrar. Apriete los tornillos hasta que el adaptador de la placa de pared haga contacto con la superficie de la pared.

c. Fije la placa de pared.

Notas:

- Las placas de pared de Lutron se venden por separado. Si se desea, puede utilizarse placas estándar de pared.
- Los receptáculos superiores e inferiores no se pueden separar en conexiones independientes línea/vivo y conmutada-vivo.

4 Conecte la energía.

Customer Assistance:

www.lutron.com/support

U.S.A. / Canada: 1.844.LUTRON1 | Mexico: +1.888.235.2910

Other Countries: +1.610.282.3800

Limited Warranty

(Valid only in the U.S.A., Canada, Puerto Rico, and the Caribbean.) Lutron will, at its option, repair or replace any unit that is defective in materials or manufacture within one year after purchase. For warranty service, return unit to place of purchase or mail to Lutron at 7200 Suter Rd., Coopersburg, PA 18036-1299, postage pre-paid.

This warranty is in lieu of all other express warranties, and the implied warranty of merchantability is limited to one year from purchase. This warranty does not cover the cost of installation, removal or reinstallation, or damage resulting from misuse, abuse, or damage from improper wiring or installation. This warranty does not cover incidental or consequential damages.

LUTRON'S LIABILITY ON ANY CLAIM FOR DAMAGES ARISING OUT OF OR IN CONNECTION WITH THE MANUFACTURE, SALE, INSTALLATION, DELIVERY, OR USE OF THE UNIT SHALL NEVER EXCEED THE PURCHASE PRICE OF THE UNIT.

This warranty gives you specific legal rights, and you may have other rights which vary from state to state. Some states do not allow the exclusion or limitation of incidental or consequential damages, or limitation on how long an implied warranty may last, so the above limitations may not apply to you.

Lutron and any related trade dress and logos are trademarks or registered trademarks of Lutron Electronics Co., Inc. in the US and other countries.

© 2015 - 2025 Lutron Electronics Co., Inc.

Assistance à la clientèle :

www.lutron.com/support

États-Unis /Canada : 1.844.LUTRON1 | Mexique : +1.888.235.2910

Autres pays : +1.610.282.3800

Garantie limitée

(Valide seulement aux É.-U., Canada, Porto Rico et les Caraïbes.) Lutron, à son choix, réparera ou remplacera tout équipement jugé défectueux quant aux matériaux ou à la fabrication jusqu'à un an suivant la date d'achat. Pour bénéficier du service de garantie, retourner l'appareil au détaillant ou à Lutron au 7200 Suter Rd., Coopersburg, PA 18036-1299, par courrier préaffranchi.

Cette garantie remplace toute autre garantie expresse et la garantie implicite de qualité marchande est limitée à une durée d'un an suivant l'achat. Cette garantie ne couvre pas les frais d'installation, de retrait ou de repose, ni les dommages résultant d'un mauvais usage, d'abus, d'un câblage ou d'une installation inadéquats. Cette garantie ne couvre pas les dommages accessoires ou indirects.

LA RESPONSABILITÉ DE LUTRON POUR TOUTE RÉCLAMATION POUR DOMMAGES DÉCOULANT DE OU LIÉS À LA FABRICATION, LA VENTE, L'INSTALLATION, LA LIVRAISON OU L'USAGE DU DISPOSITIF NE PEUT EN AUCUN CAS EXCÉDER LE PRIX D'ACHAT DU DISPOSITIF.

Cette garantie vous accorde des droits légaux précis et il se peut que vous ayez aussi d'autres droits, selon les États ou Provinces. Certains États ne permettent pas de limiter ou d'exclure les dommages indirects ou consécutifs ni de limiter quant à la durée de la garantie implicite, alors les limites ci-dessus peuvent ne pas vous concerner.

Lutron et toute présentation commerciale et logo associés sont des marques commerciales ou des marques déposées de Lutron Electronics Co., Inc. enregistrées aux États-Unis et/ou dans d'autres pays.

© 2015 - 2025 Lutron Electronics Co., Inc.

Asistencia al cliente:

www.lutron.com/support

E.U.A./Canadá: 1.844.LUTRON1 | México: +1.888.235.2910

Otros países: +1.610.282.3800

Garantía limitada

(Válida solamente en E.U.A., Canadá, Puerto Rico y el Caribe.) Lutron reparará o reemplazará, a su criterio, cualquier unidad que presente fallas en los materiales o fabricación dentro del año posterior a su compra. Para obtener el servicio de garantía, devuelva la unidad al lugar donde la adquirió o envíela a Lutron, 7200 Suter Rd., Coopersburg, PA 18036-1299, con servicio postal prepago.

Esta garantía reemplaza a toda otra garantía expresa; la garantía implícita de comerciabilidad está limitada a un año desde la fecha de compra. Esta garantía no cubre el costo de instalación, de remoción ni de reinstalación, ni daños causados por uso incorrecto o abuso, ni daños resultantes de un cableado o una instalación incorrectos. Esta garantía no cubre daños incidentales ni indirectos.

LA RESPONSABILIDAD DE LUTRON ANTE UNA DEMANDA POR DAÑOS DEBIDOS A LA FABRICACIÓN, VENTA, INSTALACIÓN, ENTREGA O USO DE LA UNIDAD, O RELACIONADOS CON ESTOS PROCESOS, NO EXCEDERÁ EN NINGÚN CASO EL PRECIO DE COMPRA DE LA UNIDAD.

La presente garantía le otorga derechos legales específicos, pero podría tener también otros derechos que varían según el estado. Algunos estados no permiten la exclusión o limitación de los daños incidentales o indirectos, ni limitaciones en la duración de las garantías implícitas, de modo que dichas limitaciones pueden no ser aplicables en su caso.

Lutron y cualquier descripción comercial y logotipos relacionados son marcas comerciales o marcas comerciales registradas de Lutron Electronics Co., Inc., en E.U.A. y/o en otros países.

© 2015 - 2025 Lutron Electronics Co., Inc.