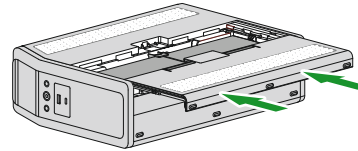
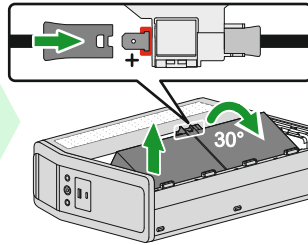
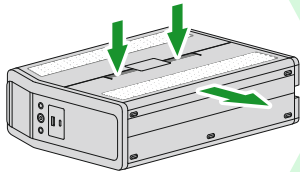
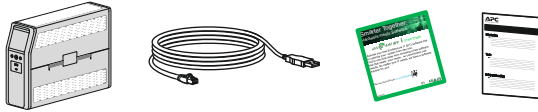




Quick Installation Guide

JPT92207 - 04/2026

Back-UPS™ Pro BN1100M2-CA, BN1350M2, BN1350M2-CA,
BN1500M2, BN1500M2-CA, BR1000MS, BR1350MS, and
BR1500MS2





EN Quick Installation Guide



Read the instructions carefully in Safety Guide supplied with the UPS and the User Manual

“**Back-UPS™ Pro Uninterruptible Power Supply, 120 Vac**” (JPT92208) to become familiar with the UPS before attempting to install and operate it. To download the user manual, sustainability, and regulatory documents, as applicable - scan the QR code on the UPS or use the link <https://www.go2se.com/ref=BR1000MS/DownloadDocuments>.

© 2026 Schneider Electric. All rights reserved.

ES Guía de Instalación Rápida



Lea atentamente las instrucciones que se encuentran en la Guía de Seguridad que viene con el UPS y el manual de operación del «**Back-UPS™ Pro Sistema de Alimentación Ininterrumpida, 120 Vac**» (JPT92208) para familiarizarse con el UPS antes de intentar instalarlo u operarlo. Para descargar el manual del usuario, los documentos sobre la sustentabilidad y los documentos reglamentarios, según corresponda, escanee el código QR que se encuentra en el UPS o utilice el enlace <https://www.go2se.com/ref=BR1000MS/DownloadDocuments>.

© 2026 Schneider Electric. Reservados todos los derechos.

FC Guide D'installation Rapide



Lisez attentivement les instructions du Guide de sécurité fourni avec l'UPS et le Manuel de l'utilisateur «**Back-UPS™ Pro Alimentation sans interruption, 120 Vac**» (JPT92208) pour vous familiariser avec l'UPS avant d'essayer de l'installer et de le faire fonctionner. Pour télécharger le manuel d'utilisateur, les documents de durabilité et de réglementation, le cas échéant - scannez le code QR sur l'UPS ou utilisez le lien <https://www.go2se.com/ref=BR1000MS/DownloadDocuments>.

© 2026 Schneider Electric. Tous droits réservés.